

ZARZĄDZENIE NR 93/2022
WÓJTA GMINY JEDWABNO

z dnia 8 września 2022r.

w sprawie przeprowadzenia z mieszkańcami konsultacji społecznych dotyczących nadania nazw ulic w miejscowości Narty

Na podstawie art.5 i 5a ust.1 w związku z art.35 ust.1 ustawy z dnia 8 marca 1990r. o samorządzie gminnym (t. j. Dz.U.2022 poz. 559 z późn.zm) zarządzam, co następuje:

§ 1.

1. Zarządzam przeprowadzenie konsultacji społecznych w sprawie nadania nazw ulic:
 - drogi gminnej wewnętrznej, oznaczonej numerami ewidencyjnymi działek 61/78 i 61/102 obręb geodezyjny Narty;
 - drogi wewnętrznej, oznaczonej numerami ewidencyjnymi działek 41/74, 41/71, 41/62, 41/68, 41/64 obręb geodezyjny Narty;
2. Konsultacje społeczne przeprowadzone będą **w terminie od 12 września 2022 roku do 23 września 2022 roku.**
3. Ogłoszenie o przeprowadzeniu konsultacji społecznych w sprawie nadania nazw ulic w miejscowości Narty stanowi załącznik do niniejszego zarządzenia.

§ 2.

Zarządzenie podaje się do publicznej wiadomości na stronie internetowej Gminy Jedwabno i w Biuletynie Informacji Publicznej, a także na tablicy ogłoszeń w Urzędzie Gminy Jedwabno.

§ 3.

Wykonanie zarządzenie powierza się Kierownikowi Referatu Rozwoju i Ochrony Środowiska Urzędu Gminy w Jedwabnie.

§ 4.

Zarządzenie wchodzi w życie z dniem podpisania.

Wójt

(Sławomir Ambroziak)

OGŁOSZENIE

o przeprowadzeniu konsultacji społecznych w sprawie nadania nazw ulic w miejscowości Narty

Na podstawie art.5 i 5a ust.1 w związku z art.35 ust.1 ustawy z dnia 8 marca 1990 r. o samorządzie gminnym (t.j.Dz.U.2022r poz.559 z póź.zm.)

Wójt Gminy Jedwabno

zaprasza mieszkańców do konsultacji społecznych w sprawie nadania nazw ulic w miejscowości Narty

1. Cel i przedmiot konsultacji:

Celem przeprowadzenia konsultacji jest nadanie nazw ulic:

- drogi gminnej wewnętrznej, oznaczonej numerami ewidencyjnymi działek 61/78 oraz 61/102 obręb geodezyjny Narty;
- drogi wewnętrznej, oznaczonej numerami ewidencyjnymi działek 41/74, 41/71, 41/62, 41/68, 41/64 obręb geodezyjny Narty;

2. Okres w jakim konsultacje będą przeprowadzone:

konsultacje społeczne przeprowadzone będą w terminie od dnia 12 września 2022 roku do dnia 23 września 2022 roku.

3. Zasięg konsultacji:

Konsultacje społeczne w sprawie nadania nazw w/w ulic skierowane są do właścicieli działek przylegających do przedmiotowych dróg.

4. Forma przeprowadzenia konsultacji:

Konsultacje przeprowadzone będą w formie zbierania propozycji do nadania nazw ulic w miejscowości Dłużek na formularzu ankiety stanowiącej załącznik nr 1 do niniejszego ogłoszenia.

Dokumenty te udostępnione będą w budynku Urzędu Gminy w Jedwabnie ul. Warmińska 2 12-122 Jedwabno (pokój nr 15) w dniach i godzinach pracy Urzędu.

Wypełniony formularz ankiety należy złożyć w okresie konsultacji w budynku Urzędu Gminy w Jedwabnie, przesłać na adres Urzędu Gminy, lub przekazać drogą elektroniczną na adres e-mail: ug@jedwabno.pl

Wyniki konsultacji wraz z informacją o uwzględnieniu lub odmowie proponowanej nazwy ulicy oraz wskazanie innych nazw ulicy, podaje się do publicznej wiadomości na stronie internetowej Gminy i w Biuletynie Informacji Publicznej, a także na tablicy ogłoszeń w Urzędzie Gminy, nie później niż w terminie 14 dni od zakończenia konsultacji.

Uprawnieni do wzięcia udziału w konsultacjach są mieszkańcy sołectwa Jedwabno, posiadający w dniu przeprowadzenia konsultacji czynne prawo wyborcze.

ANKIETA KONSULTACYJNA
do przeprowadzenia konsultacji z mieszkańcami miejscowości Narty

1. Przedmiot konsultacji:

Przedmiotem konsultacji jest nadanie nazw ulic:

- drogi gminnej wewnętrznej, oznaczonej numerami ewidencyjnymi działek 61/78 i 61/102 obręb geodezyjny Narty;
- drogi wewnętrznej, oznaczonej numerami ewidencyjnymi działek 41/74, 41/71, 41/62 obręb geodezyjny Narty;

2. Uzasadnienie dla przeprowadzenia konsultacji:

Celem przeprowadzenia konsultacji jest udział społeczeństwa w procedurze nadania nazw ulic w miejscowości Narty

3. Dane kontaktowe do przekazywania wypełnionych formularzy:

Wypełniony formularz konsultacji społecznych należy złożyć w okresie od 12 września 2022 roku do 23 września 2022 roku w budynku Urzędu Gminy w Jedwabnie przy ulicy Warmińskiej 2 12-122 Jedwabno, przesłać na ww. adres Urzędu Gminy, lub przekazać drogą elektroniczną na adres e-mail: ug@jedwabno.pl

Nazwa sołectwa:	
Imię i nazwisko, adres:	
I. Droga gminna wewnętrzna, oznaczona numerami ewidencyjnymi działek 61/78 i 61/102 obręb geodezyjny Narty	
<input type="checkbox"/> Oświadczam, że jestem właścicielem działki przyległej do którejś z w/w działek	
1	Proponowana nazwa ulicy: Makowa * Akceptuję <input type="checkbox"/> * Nie akceptuję <input type="checkbox"/>
2	Proponuję nazwę/y:**
II. Droga gminna wewnętrzna, oznaczona numerami ewidencyjnymi działek 41/74, 41/71 i 41/62, 41/68, 41/64 obręb geodezyjny Narty	
<input type="checkbox"/> Oświadczam, że jestem właścicielem działki przyległej do którejś z w/w działek	
1	Proponowana nazwa ulicy: Spokojna * Akceptuję <input type="checkbox"/> * Nie akceptuję <input type="checkbox"/>
2	Proponuję nazwę/y:**
Podpis: (nie dotyczy w przypadku przesyłania formularza drogą elektroniczną)	

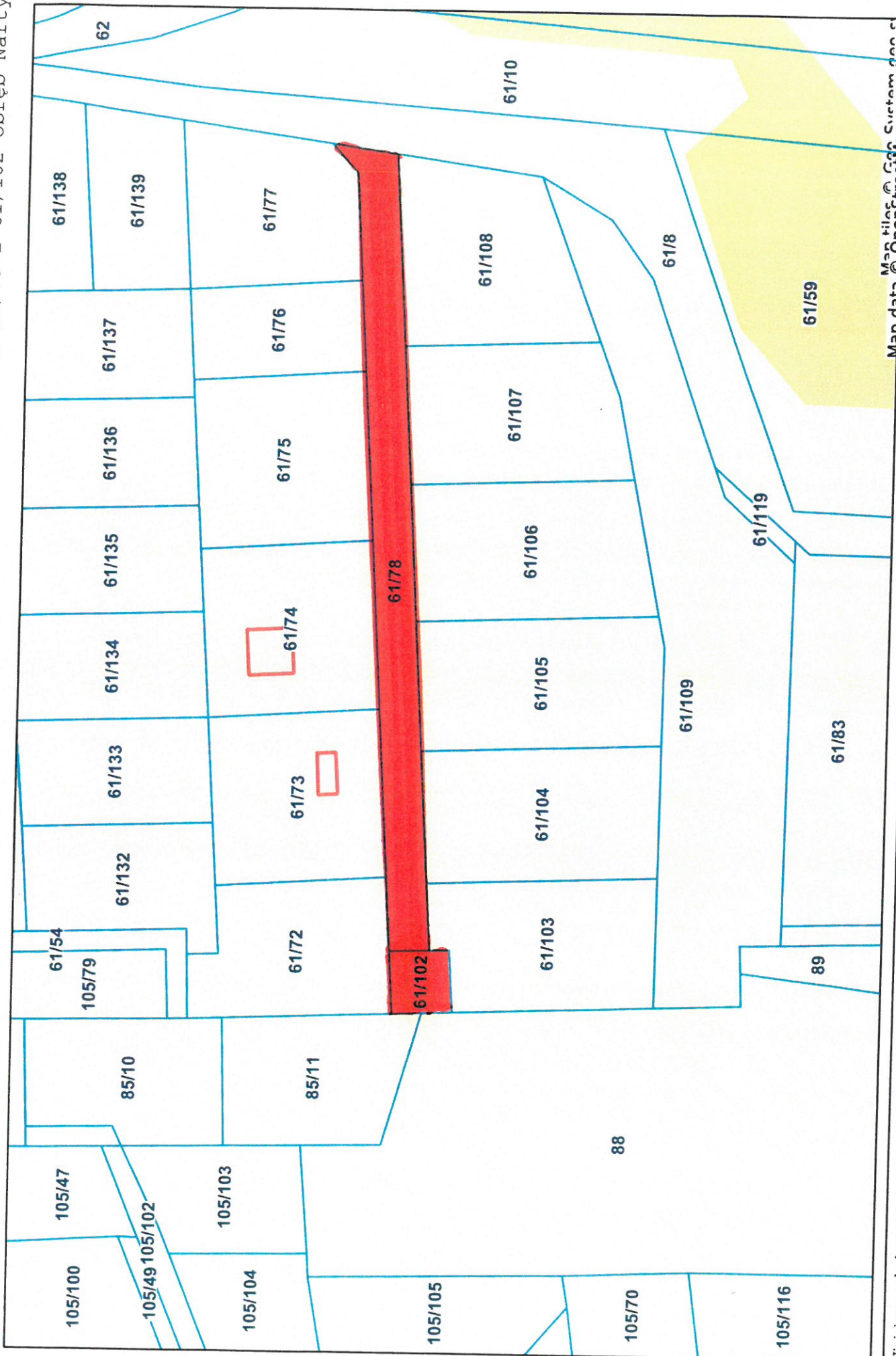
* - zaznaczyć odpowiedni kwadrat

** - należy wypełnić w przypadku niezaakceptowania nazwy

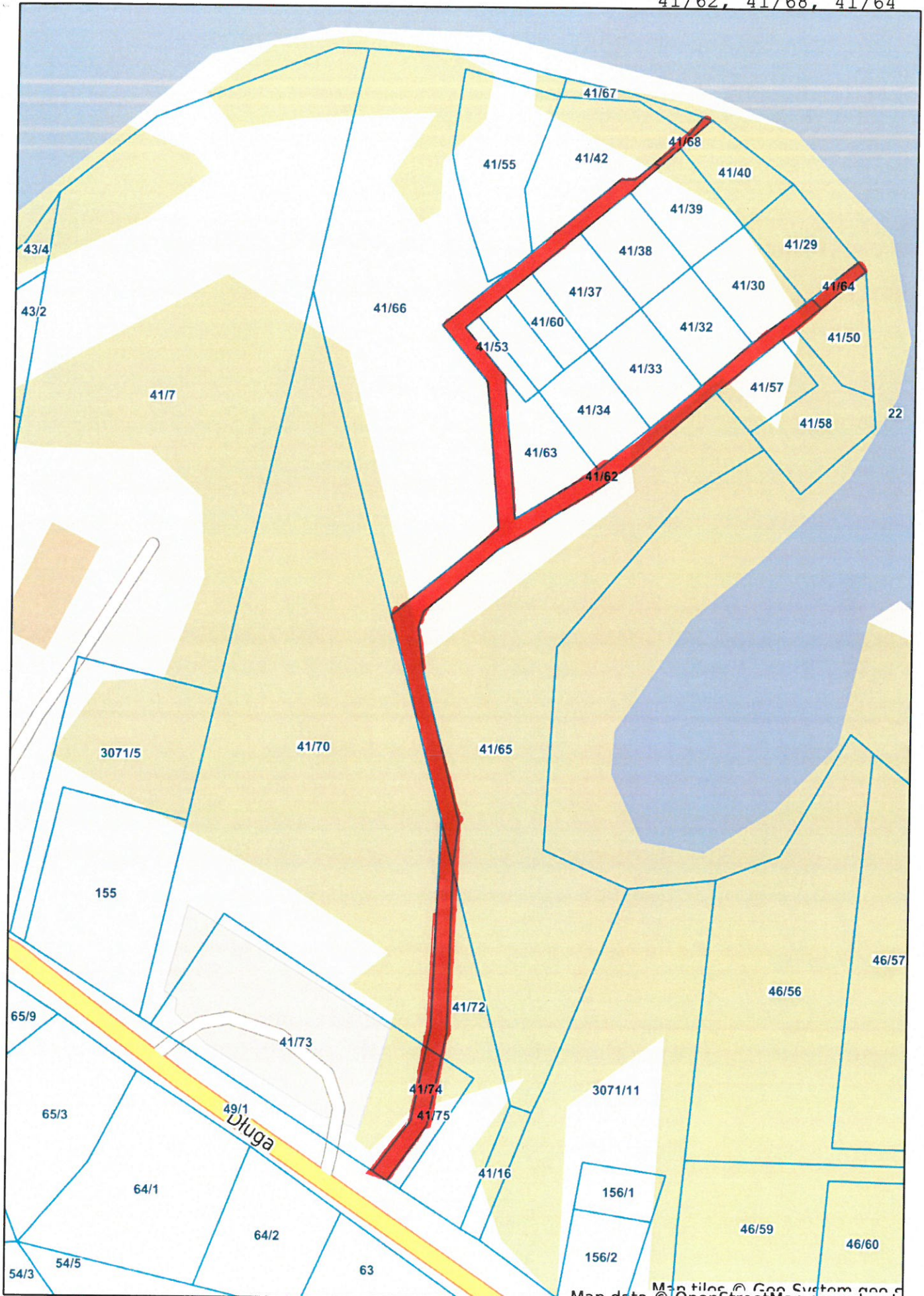


Jedwabno - System Informacji Przestrzennej
skala 1 : 1000

Załącznik 1 do Ankiety
działki 61/78 i 61/102 obręb Narty



Map data © OpenStreetMap contributors



Map data © OpenStreetMap contributors