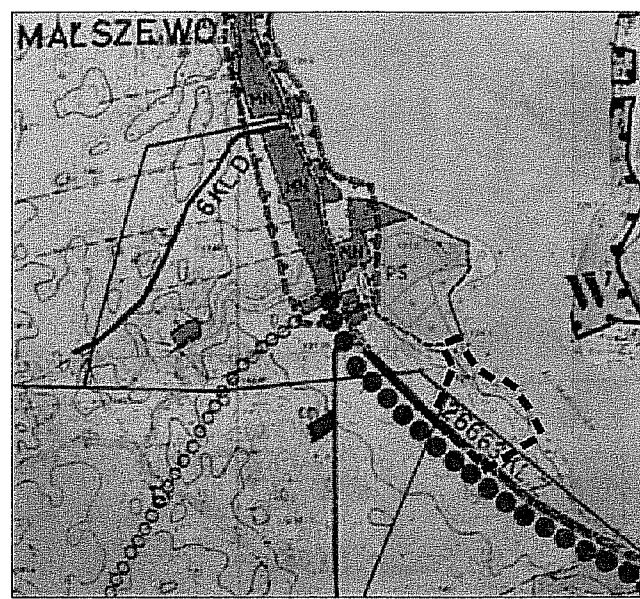
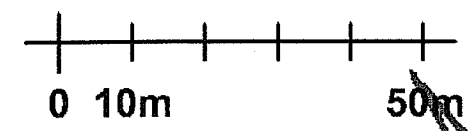


# MIEJSCOWY PLAN ZAGOSPODAROWANIA PRZESTRZENNEGO TERENU WE WSI MAŁSZEWO GMINA JEDWABNO

ZAŁĄCZNIK Nr 1 DO UCHWAŁY  
Nr XVII/445/2012  
z dnia 04 kwietnia 2012r.

SKALA 1:1000

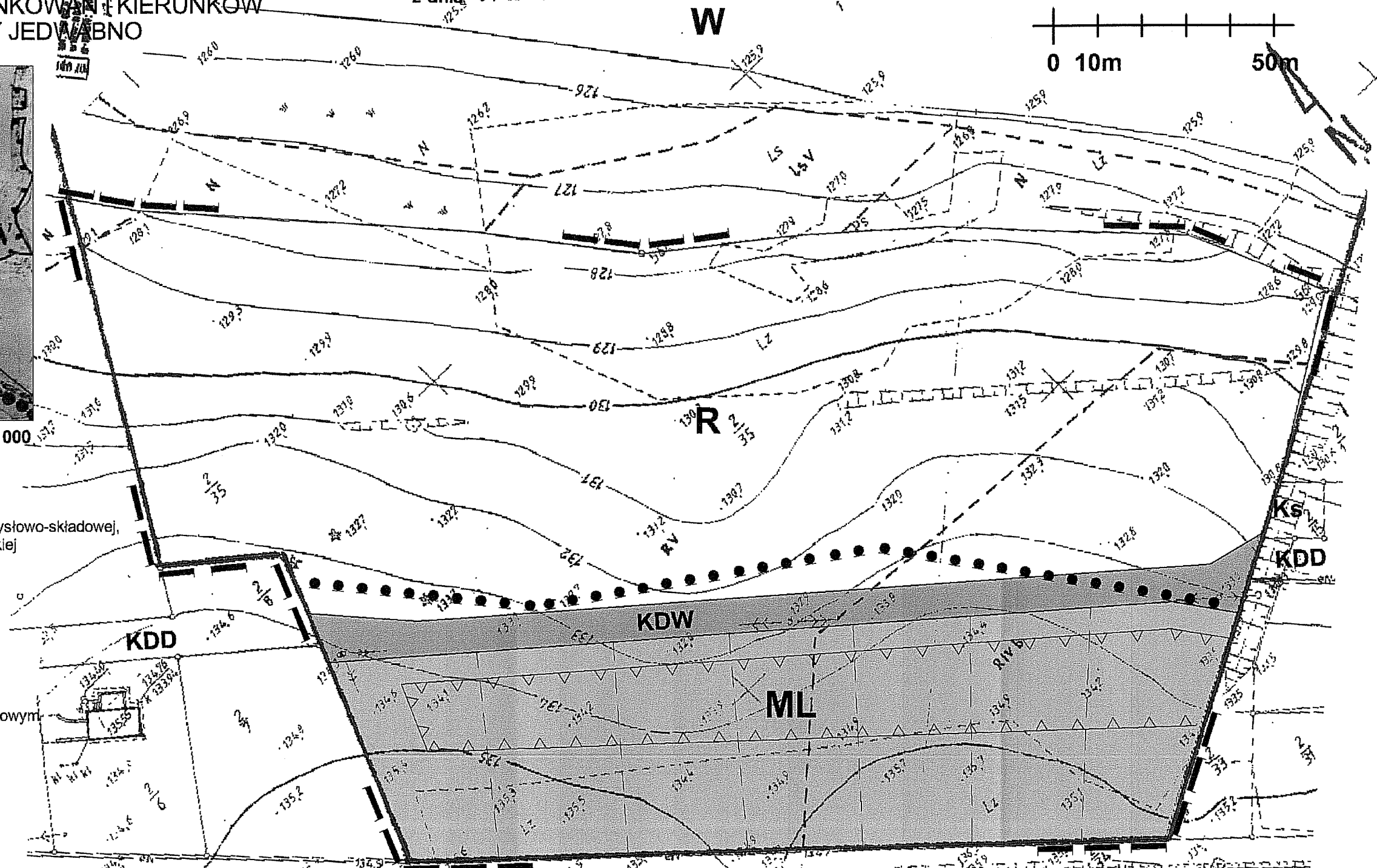
WYRYS ZE STUDIUM UWARUNKOWAŃ I KIERUNKÓW  
ZAGOSPODAROWANIA GMINY JEDWABNO



SKALA 1:20 000

## LEGENDA

- Granica opracowania planu
- Tereny osadnicze o wiodącej funkcji przemysłowo-składowej, produkcji i obsługi gospodarki rolnej i rybackiej
- Tereny osadnicze wielofunkcyjne
- Lasy ochronne wodochronne
- Cmentarz
- Drogi gminne
- Drogi powiatowe
- Ścieżki rowerowe o znaczeniu międzynarodowym
- Ścieżki rowerowe o znaczeniu lokalnym
- Strefa ochrony konserwatorskiej
- Linie energetyczne SN



## OZNACZENIA

- ML Indywidualna zabudowa rekreacyjna
- R Teren rolny
- KDW Droga wewnętrzna
- Nieprzekraczalna linia zabudowy

- Strefa ochrony jeziora
- Linie podziału na działki
- Linie rozgraniczające teren o różnych sposobach wykorzystania i zagospodarowania
- Granica opracowania planu

## OZNACZENIA INFORMACYJNE POZA GRANICAMI OPACOWANIA PLANU

- KD Droga publiczna
- KDD Droga publiczna dojazdowa
- Ks Przepompownia ścieków
- W Jezioro Małszewskie