

**Uchwała Nr VI/34/24**  
**Rady Gminy Jedwabno**  
**z dnia 11 września 2024 roku**

**w sprawie zaopiniowania wniosku Nadleśnictwa Szczytno o uznanie za ochronne lasów Skarbu Państwa położonych w granicach administracyjnych gminy Jedwabno.**

Na podstawie art. 18 ust. 2 pkt 15 ustawy z dnia 8 marca 1990 r. o samorządzie gminnym (t.j. Dz. U. z 2024 r. poz. 609, z późn. zm.) w związku z art. 16 ust. 2 ustawy z dnia 28 września 1991 r. o lasach (t.j. Dz. U. z 2024 r. poz. 530 z późn.zm.), Rada Gminy Jedwabno uchwała, co następuje:

**§ 1.**

1. Opiniuje się pozytywnie przedstawiony przez Nadleśnictwo Szczytno wniosek o uznanie za ochronne lasów obejmujących powierzchnię 3 614,41 ha położonych w granicach administracyjnych gminy Jedwabno. Wykaz lasów stanowi załącznik nr 1 do niniejszej uchwały.
2. Położenie projektowanych lasów ochronnych przedstawiono na mapie przeglądowej, stanowiącej załącznik nr 2 do niniejszej uchwały.


**§ 2.**

Wykonanie uchwały powierza się Wójtowi Gminy Jedwabno.

**§ 3.**

Uchwała wchodzi w życie z dniem podjęcia.

**Przewodnicząca**  
**Rady Gminy Jedwabno**

  
**Elżbieta Brzóška**



## WYKAZ LASÓW WNIOSKOWANYCH O UZNANIE ZA OCHRONNE

Nadleśnictwo Szczytno  
Gmina: Jedwabno

UZASADNIENIE WNIOSKU					
1	2	3	4	5	6
OKREŚLENIE POWIERZCHNI I OPIS LASU	Oddziały i pododdziały	Powierzchnia (w ha)	Opis lasu	a) Cel uznania (lub pozbawiania) b) skutki społeczne c) skutki przyrodnicze d) skutki ekonomiczne	a) ograniczenie pozyskania b) nakazy wykonania określonych zabiegów c) konieczność założenia i utrzymania urządzeń ochronnych d) ograniczenie udostępniania lasu
Wiodąca kategoria ochronności (inne kategorie)					
Lasy wodochronne	71 a; 71A j,p; 84 a,c,d,g; 85 a,b; 117 a,b; 120 b,f,h,k; 121 b-d,h-m; 124 j,k; 143 f,g; 144 d,f; 146 c; 147 a-c,f,g,j,k; 148 a-g; 163 a,f,j,k; 178 a,b; 179 a-c; 180 g-m; 205 f; 296 l; 298 a,c-h; 299 p,t,x; <b>Obr. Szczytno:</b>	178,03	Różnowiekowe sosnowe, świerkowe, olszowe, brzoźowe lub mieszane zajmujące dość szerokie spektrum siedlisk zarówno na glebach mineralnych jak i organicznych położone w okolicy jezior oraz obszarów otaczających większe skupiska śródleśnych łąk i bagien.	<b>Cel uznania</b> - zachowanie zdolności retencyjnych i filtracyjnych ekosystemów leśnych położonych w zlewni bezpośredniej cieków wodnych oraz ochrona wód powierzchniowych i wglębnych przed zanieczyszczeniami spływającymi wraz z wodami opadowymi oraz ciekami. <b>Skutki społeczne</b> - ograniczenie użytkowania lasów wodochronnych wpłynie korzystnie na walory krajobrazowe. <b>Skutki przyrodnicze</b> - zwiększenie różnorodności biologicznej ekosystemów leśnych, ograniczenie tempa eutrofizacji zbiorników wodnych. <b>Skutki ekonomiczne</b> - zmniejszenie poziomu dochodów Lasów Państwowych z tytułu eksploatacji lasów.	Częściowe ograniczenie pozyskania, zrezygnowanie z minimum, podjętowanego stanem hodowlanym lub zdrowotnym lasu. Całkowite wyłączenie z użytkowania rebrnego fragmentów drzewostanów położonych w bezpośrednim sąsiedztwie zbiorników wodnych i rzek. Preferowanie użytkowania lasu głównie rebrnymi złożonymi dążącymi do naturalnego odnowienia lasu. Nie prowadzi się melioracji odwadniającej. Brak szczególnych ograniczeń, co do udostępnienia rekreacyjnego.
Lasy nastienne	<b>Obr. Szczytno:</b> 164 c,d; 194 b,c;	24,36	Drzewostany sosnowe z domieszką świerka i buka w wieku od 115 lat, na siedlisku BMśw i Bśw, wydzielone ze względu na	<b>Cel uznania</b> - zachowanie drzewostanów o wyróżniających się cechach jakościowych, jako bazy nasiennej dla hodowli drzewostanów	Dopuszczone prowadzenie zabiegów hodowlano-ochronnych podnoszących kondycję drzewostanów. Brak szczególnych ograniczeń, co do udostępnienia rekreacyjnego.

UZASADNIENIE WNIOSKU					
OKREŚLENIE POWIERZCHNI I OPIS LASU	Wiodąca kategoria ochronności (inne kategorie)	Oddziały i pododdziały	Powierzchnia (w ha)	Opis lasu	a) Cel uznania (lub pozbawiania) b) skutki społeczne c) skutki przyrodnicze d) skutki ekonomiczne
	1	2	3	4	5
Lasy stanowiące cenne fragmenty rodzimej przyrody	Obr. Szczytno: 71 b,c; 79 a,c-i; 79A a,c,d; 79B a,d,g-i,k-m; 81 a,b,f,h,j,k; 82 a-d,h; 84 h; 85 d; 93A a-i,k; 93B a-g,i-n; 93C a-h; 94 a-i,k,l; 95 a-c,f,j; 96; 97 a,f,h,i; 98 b,c,f,h,j; 102 f,g,i; 103 b-d; 104 b-d; 122 c,d; 123 a-g; 132 a-m,o-t,y,bx-gx; 133 a-d,i-n,p-x; 140 d-g; 142 a-f; 153 a-j,l,m; 154 a-f,h-l; 154A a,b,f-i; 155 j,k,p; 157 a,d,k; 158 a,c; 159 c-g,i,j,m,n; 160 a-d; 166 h; 167 g-i; 168 c-f; 169 f,g; 170 a,b,d; 183 a-f,h-o-r; 184 a-f,h-r; 185; 189 f; 190 a.o.p; 191 c,f,h,l-r; 192 a; 195 a,b,h; 196 a; 197; 198; 199 a-c,i,l-n; 204 a,b; 209 c-g; 210 a-h,k,m.o.p; 211 a-f,h-l,n,o; 212 a-c,f-n; 213; 214 a-d,g-o; 217 b-i; 218 a-k; 219 a-	wybitne cechy fenotypowe, związane z jakością strzały i pokrojem drzew,	a) ograniczenie pozyskania b) nakazy wykonania określonych zabiegów c) konieczność założenia i utrzymania urządzeń ochronnych d) ograniczenie udostępniania lasu		
				potomnych, zachowanie lasów na obszarach cennych przyrodniczo wchodzących w skład europejskiej sieci obszarów chronionych ze względu na występowanie chronionych i rzadkich gatunków ptaków.  <b>Skutki społeczne</b> - możliwość pozyskania nasion w celu hodowli drzew o szerególnych cechach jakościowych, ograniczenie użytkowania lasów, polepszenie walorów krajobrazowych i turystycznych.  <b>Skutki przyrodnicze</b> - zwiększenie różnorodności biologicznej ekosystemów leśnych.  <b>Skutki ekonomiczne</b> - zmniejszenie poziomu dochodów Lasów Państwowych z tytułu eksploatacji lasów.	Zagospodarowanie lasów gwarantujące zachowanie występujących na obszarze Natura 2000 chronionych gatunków ptaków bądź siedlisk w stanie niepogorszonym. Podwyższenie wieku rębności, ograniczenie zrębowego sposobu zagospodarowania lasu na korzyść cięć przerębnych. Dopuszczone prowadzenie zabiegów hodowlano-ochronnych podnoszących kondycję drzewostanów i przywracających naturalne układy ekologiczne. Lasy udostępnione turystycznie.
			1784,90	Drzewostany przeważnie z przewagą sosny rzadko urozmaicone domieszką świerka, olszy, brzozy, i dębu, a na siedliskach wilgotnych i bagiennych świerkowe, olszowe i brzozowe. Lokalnie zachowane fragmenty lasów o cechach naturalnych. Biotopy występowania wielu	<b>Skutki społeczne</b> - ograniczenie użytkowania lasów, polepszenie walorów krajobrazowych i turystycznych.  <b>Skutki przyrodnicze</b> - zwiększenie

UZASADNIENIE WNIOSKU					
OKREŚLENIE POWIERZCHNI I OPIS LASU	Oddziały i pododdziały	Powierzchnia (w ha)	Opis lasu	a) Cel uznania (lub pozabawiania) b) skutki społeczne c) skutki przyrodnicze d) skutki ekonomiczne	a) ograniczenie pozyskania b) nakazy wykonania określonych zabiegów c) konieczność założenia i utrzymania urządzeń ochronnych d) ograniczenie udostępniania lasu
1	2	3	4	5	6
Wiodąca kategoria ochronności (inne kategorie)					
Lasy wodochronne i Lasy stanowiące cenne fragmenty rodzimej przyrody	f; 221 b-f,h,i; 222 a-c; 223 a; 225 a,b; 226 a,b; 231 b-d,h; 236 a-j,l,m; 237 a,b,g,k; 238 d-n; 239 a-d,g-i; 240; 241; 245 a; 256 g-i; 257 b-j; 258; 261; 262 a-c,f; 263; 264 a-c,g-k; 265 a,b,f-k; 266 a-f,h,i; 267; 268 g,j,m; 271 h; 272 g; 273 c; 274 c; 275 a-d; 280; 281 a-g,i-k; 282; 283 a,c-i,k; 284; 285 a-c,f; 287 a,c; 288 a,c,g; 289 b-d,i,l; 290 a-k; 291 a-f; 292 a-f;		rzadkich gatunków roślin i zwierząt zwłaszcza ptaków. Ze względu na swoją wartość znalazły się w zasięgu 2 obszarów Natura 2000 (z Dyrektywy Siedliskowej i Ptasiej).	różnorodności ekosystemów leśnych.  <b>Skutki ekonomiczne</b> - zmniejszenie poziomu dochodów Lasów Państwowych z tyt. eksploatacji lasów..	
	<b>Obr. Szczytno:</b> 80; 81 c,d,g,i; 82 f,i-l; 83 a-d,h-m,p; 84 f,i,k,l; 86 g,h; 87 h-m,o; 97 b-d,g,j-m; 98 a,g,i,k; 99 a,c,d,g,h; 100 a,c,f,i-n; 101; 102 a,c,d,h; 103 a; 104 a; 116A a-c,f-i; 117 h-k; 121 f,g; 122 a,b,f,g; 123 h-j; 140 a-c; 141 a,b,d,f; 142 g-k; 144 h; 148 l; 155 a-g,i,l-o; 156; 157 b,c,l; 158 b,d,f; 159 b,h,o,p; 160 f; 161 a,b; 162 d,h; 170 c,f,j,l; 171 b-g,i,j; 172 a,b,d-h,j-l; 173 a-h; 174; 175 a; 179 d-g,j; 186 a,c-i,k; 187; 188 a; 189 a,c,d,i-l,n,p,r,a-t,w; 190 b,i-n; 191 b,d,i-k; 192 b,c,h,k,m; 193 a-c,i,n; 195 c,f,g,i-k; 196 b,c,f,k; 199 d-g,j,k,o-w; 200 a,c-j; 201 a-i; 202 a-c,g,h; 203; 204 c,d; 208 b-j,m,r,t,w; 209 a,b,h-o; 210 i,j,l,n,r,s; 211 m,p,r; 215 a-c,f-i; 216; 217 a; 218 l-n; 219 g; 220 a-d; 221 a,g,j,k,m,n; 222 d-h; 223 b,d,f; 224 b-k,m-s; 225 c-h,j-m; 226 c-f,h,i,l-n; 227 b-h,j,k,m,n; 228; 229; 230 a-f,n; 231 a,f,g,i,j; 233 l; 234; 235; 237 c-f; 238 a-c; 242; 243 b-d,g-j; 244 a-c,h,i; 245 b-m; 246 a-f,j-l; 248 a-d,h,i; 249 a-c,f-h,j-l; 250 b-d,g,i; 251 a,b,f-i; 252 b-l,n-p; 253 a-c,f-i; 254 f,h,k,n; 255 a-j; 256 a,b,d,f; 257 a; 259; 260; 268 a-f,h,i,l; 269 a-f,j; 270 c; 271 a-g; 272 a-f; 273 a,b; 274 a,b; 275 f; 276; 277; 278; 279 c,d; 286 a,b,d,f; 287 b,d,f; 288 f,h,i,k-o; 289 g,j,k,m; 290 l; 291 g-m; 292 g-k; 293 a-f,h; 294 b-g; 295 a-c,f,g;	1627,12	Różnowiekowe drzewostany sosnowe, świerkowe, olszowe, brzożowe lub mieszanne zajmujące dość szerokie spektrum siedlisk zarówno na glebach mineralnych jak i organicznych położone w okolicy cieków wodnych, jezior, użytków ekologicznych oraz obszarów otaczających większe skupiska śródleśnych łak i bagien. Lasy chroniące zasoby wodne na obszarze Natura 2000.	<b>Cel uznania</b> - zachowanie zdolności retencyjnych i filtracyjnych ekosystemów leśnych położonych w zlewni bezpośredniej cieków wodnych oraz ochrona wód powierzchniowych i wglębnych przed zanieczyszczeniami spływającymi wraz z wodami opadowymi oraz ciekami.  <b>Skutki społeczne</b> - ograniczenie użytkowania lasów wodochronnych wpłynie korzystnie na walory krajobrazowe.  <b>Skutki przyrodnicze</b> - zwiększenie różnorodności biologicznej ekosystemów leśnych, ograniczenie tempa eutrofizacji zbiorników wodnych. Związanie węgla w biomase drzewnej.	Zagospodarowanie lasów gwarantujące zachowanie występujących na obszarze Natura 2000 siedlisk w stanie nie pogorszonemu. Podwyższenie wieku rełności, ograniczenie zrebowego sposobu zagospodarowania lasu na korzyść cielec przerebowych. Całkowite wyłączenie z użytkowania rełnego drzewostanów położonych w bezpośrednim sąsiedztwie jezior i rzek. Dopuszczone prowadzenie zabiegów hodowlano-ochronnych podnoszących kondycję drzewostanów i przywracających naturalne układy ekologiczne. Lasy udostępnione turystycznie.
				<b>Skutki ekonomiczne</b> - zmniejszenie poziomu dochodów Lasów Państwowych z tytułu eksploatacji lasów.	



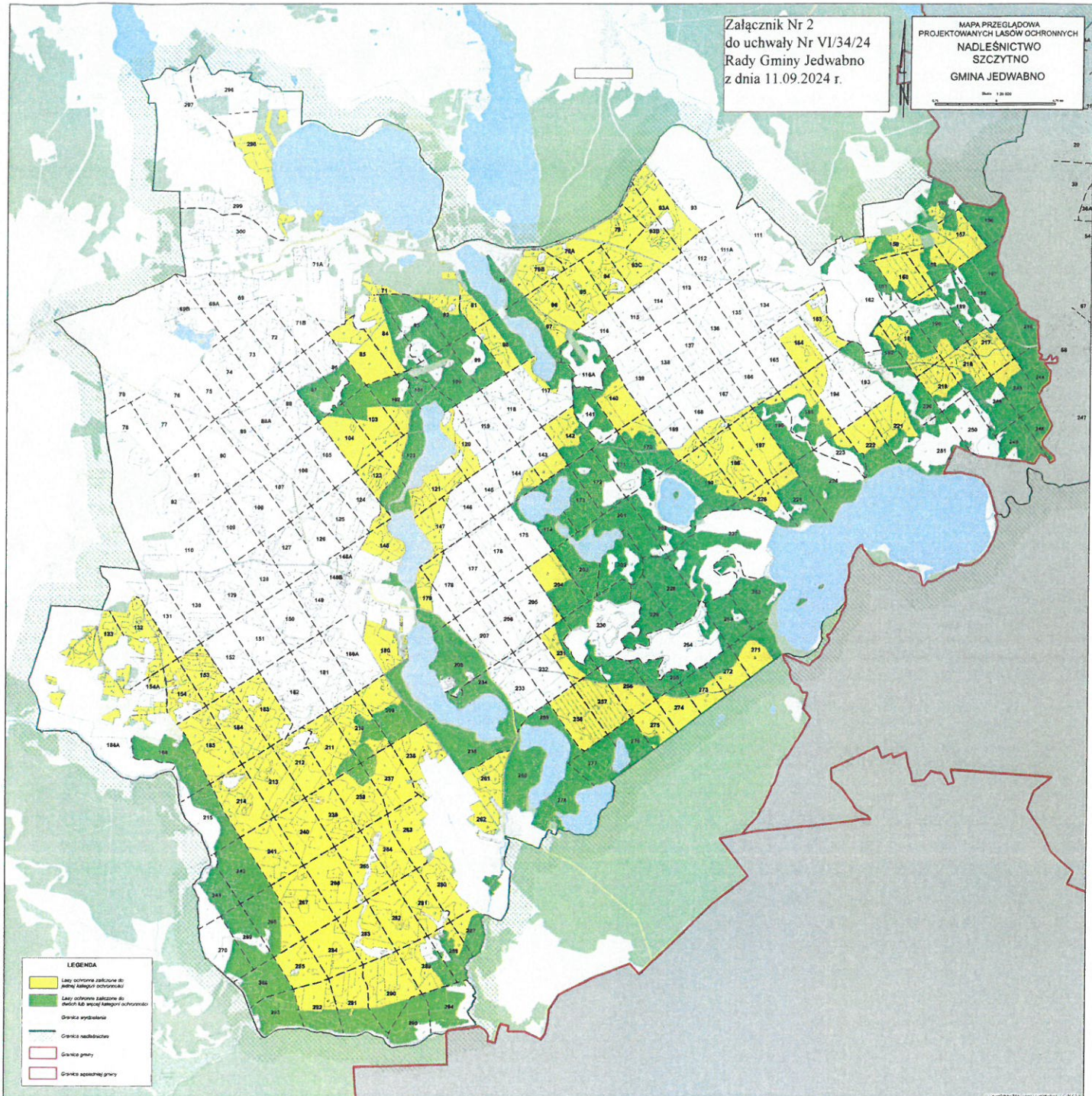
Załącznik Nr1  
do uchwały Nr VI/34/24  
Rady Gminy Jedwabno  
z dnia 11.09.2024 r.

UZASADNIENIE WNIOSKU					
OKREŚLENIE POWIERZCHNI I OPIS LASU	Oddziały i pododdziały	Powierzchnia (w ha)	Opis lasu	a) Cel uznania (lub pozbawiania) b) skutki społeczne c) skutki przyrodnicze d) skutki ekonomiczne	a) ograniczenie pozyskania b) nakazy wykonania określonych zabiegów c) konieczność założenia i utrzymania urządzeń ochronnych d) ograniczenie udostępniania lasu
1	2	3	4	5	6
<b>Razem lasy ochronne w gminie</b>		<b>3614,41</b>			

PRZEWODNICZĄCA  
RADY GMINY JEDWABNO  
*Elżbieta Brzóska*  
Elżbieta Brzóska

Załącznik Nr 2  
do uchwały Nr VI/34/24  
Rady Gminy Jedwabno  
z dnia 11.09.2024 r.

MAPA PRZEGLĄDOWA  
PROJEKTOWANYCH LASÓW OCHRONNYCH  
NADLEŚNICTWO  
SZCZYTNO  
GMINA JEDWABNO  
Skala 1:20.000



LEGENDA

- Lasy ochronne założone do jedynego kategorie ochronnej
- Lasy ochronne założone do dwóch lub więcej kategorii ochronnych
- Granica wydzielania
- Granica nadleśnictwa
- Granica gminy
- Granica sąsiedniej gminy

PRZEWODNICZĄCA  
RADY GMINY JEDWABNO  
*Elżbieta Brzóska*  
Elżbieta Brzóska

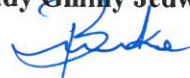




### Imienny wykaz głosowania radnych

Rady Gminy Jedwabno nad uchwałą Nr VI/34/24 z dnia 11 września 2024 roku w sprawie zaopiniowania wniosku Nadleśnictwa Szczytno o uznanie za ochronne lasów Skarbu Państwa położonych w granicach administracyjnych gminy Jedwabno.

Lp.	Nazwisko i imię	Głos „za”	Głos „przeciw”	Głos „wstrzymujący się”
1.	Adamiak Mateusz	X		
2.	Arbatowska Iwona	X		
3.	Barańska Martyna	X		
4.	Brzóska Elżbieta	X		
5.	Duda Julia	X		
6.	Gaździńska Małgorzata	X		
7.	Jaguszevska Grażyna	X		
8.	Kowalczyk Roman	X		
9.	Kowalski Maciej	X		
10.	Licka Teresa	X		
11.	Mil Jan	X		
12.	Piórkowski Dariusz	X		
13.	Sznajder Magdalena	X		
14.	Szydlik Marianna	X		
15.	Wiktorowska Katarzyna	X		
<b>Podsumowanie:</b>		15	0	0

Przewodnicząca  
Rady Gminy Jedwabno  
  
(Elżbieta Brzóska)

