

Uchwała Nr VII/39/24
Rady Gminy Jedwabno
z dnia 03 października 2024 roku

w sprawie ustanowienia pomników przyrody w gminie Jedwabno

Na podstawie art. 7 ust.1 pkt 1, art. 18 ust. 2 pkt 15 i art. 41 ust. 1 ustawy z dnia 8 marca 1990 r. o samorządzie gminnym (Dz. U. z 2024 r. poz. 609 z późn. zm.) oraz art. 44 ust. 1 i 2 ustawy z dnia 16 kwietnia 2004 r. o ochronie przyrody (Dz. U. z 2023 r., poz. 1336 z późn. zm.), po uzgodnieniu z Regionalnym Dyrektorem Ochrony Środowiska w Olsztynie, Rada Gminy Jedwabno uchwała co następuje:

§ 1.

1. Ustanawia się pomnikami przyrody następujące pojedyncze drzewa oraz 2 grupy drzew zlokalizowane w gminie Jedwabno, na terenie Nadleśnictwa Jedwabno:

1) Grupa 6 drzew, której nadano nazwę własną „Molibden”:

- sosna pospolita (*Pinus sylvestris*) o obwodzie pnia 295 cm, rosnąca w obrębie działki ewidencyjnej nr 3351/2, obręb Kot adres leśny: 07-08-1-09-351-h-00
- sosna pospolita (*Pinus sylvestris*) o obwodzie pnia 291 cm, rosnąca w obrębie działki ewidencyjnej nr 3351/2, obręb Kot adres leśny: 07-08-1-09-351-h-00
- dąb szypułkowy (*Quercus robur*) o obwodzie pnia 403 cm, rosnący w obrębie działki ewidencyjnej nr 3351/2, obręb Kot adres leśny: 07-08-1-09-351-h-00
- dąb szypułkowy (*Quercus robur*) o obwodzie pnia 350 cm, rosnący w obrębie działki ewidencyjnej nr 3351/2, obręb Kot adres leśny: 07-08-1-09-351-h-00
- dąb szypułkowy (*Quercus robur*) o obwodzie pnia 360 cm, rosnący w obrębie działki ewidencyjnej nr 3351/2, obręb Kot adres leśny: 07-08-1-09-351-h-00
- dąb szypułkowy (*Quercus robur*) o obwodzie pnia 392 cm, rosnący w obrębie działki ewidencyjnej nr 3351/2, obręb Kot adres leśny: 07-08-1-09-351-g-00

2) Pojedyncze drzewo, któremu nadano nazwę własną „Leszy”:

- dąb szypułkowy (*Quercus robur*) o obwodzie pnia 291 cm, rosnący w obrębie działki ewidencyjnej nr 3368/2, obręb Kot adres leśny: 07-08-1-09-368A-c-00

3) Grupa 4 drzew, której nadano nazwę własną „Dębowy Panteon”:

- dąb szypułkowy (*Quercus robur*) o obwodzie pnia 433 cm, rosnący w obrębie działki ewidencyjnej nr 3358, obręb Kot adres leśny: 07-08-1-09-358-b-00
- dąb szypułkowy (*Quercus robur*) o obwodzie pnia 367 cm, rosnący w obrębie działki ewidencyjnej nr 3358, obręb Kot adres leśny: 07-08-1-09-358-b-00
- dąb szypułkowy (*Quercus robur*) o obwodzie pnia 481 cm, rosnący w obrębie działki ewidencyjnej nr 3358, obręb Kot adres leśny: 07-08-1-09-358-a-00
- dąb szypułkowy (*Quercus robur*) o obwodzie pnia 475 cm, rosnący w obrębie działki ewidencyjnej nr 3340, obręb Kot adres leśny: 07-08-1-09-340-i-00

2. Szczegółowe wymiary i położenie pomników przyrody określa załącznik nr 1 do uchwały.

3. Lokalizację pomników przyrody określają załączniki mapowe stanowiące załącznik nr 2 do uchwały.

§ 2.

Szczególnym celem ochrony pomników przyrody, o których mowa w § 1 ust. 1 jest zachowanie wartości przyrodniczych, krajobrazowych, kulturowych, historycznych, naukowych i edukacyjnych.

§ 3.

W stosunku do pomników przyrody, o których mowa w § 1 ust.1, wprowadza się następujące zakazy:

- 1) niszczenia, uszkodzenia lub przekształcania obiektu lub obszaru;
- 2) wykonywania prac ziemnych trwale zniekształcających rzeźbę terenu, z wyjątkiem prac związanych z zabezpieczeniem przeciwpowodziowym albo budową, odbudową, utrzymaniem, remontem lub naprawą urządzeń wodnych;
- 3) uszkodzenia i zanieczyszczenia gleby;
- 4) dokonywania zmian stosunków wodnych, jeżeli zmiany te nie służą ochronie przyrody albo racjonalnej gospodarce rolnej, leśnej, wodnej lub rybackiej;
- 5) likwidowania, zasypywania i przekształcania naturalnych zbiorników wodnych, starorzeczy oraz obszarów wodno-błotnych;
- 6) wylewania gnojowicy, z wyjątkiem nawożenia użytkowanych gruntów rolnych;
- 7) zmiany sposobu użytkowania ziemi;
- 8) zbioru, niszczenia, uszkodzenia roślin;
- 9) umieszczania tablic reklamowych.

§ 4.

1. W stosunku do pomników przyrody, o których mowa w § 1 ust. 1, w ramach czynnej ochrony ustala się:

- 1) zakaz ingerencji w system korzeniowy drzewa i wprowadzania jakichkolwiek zmian mogących mieć negatywny wpływ na stan zdrowotny drzewa w obszarze obejmującym zasięg korony i systemu korzeniowego, nie mniejszym niż w strefa ochrony czynnej pomników przyrody określona w załączniku do uchwały;
- 2) możliwość wykonania niezbędnego zabiegu asekuracyjnego w sytuacji wystąpienia nagłego zagrożenia bezpieczeństwa ludzi i mienia;
- 3) obowiązek stałego monitorowania i utrzymywania stanu właściwego, wykonywanie zabiegów pielęgnacyjnych i zabezpieczających oraz realizacji celów ochrony;
- 4) obowiązek stałego monitorowania oznakowania i uzupełniania jego braków.

2. Zadania, o których mowa w ust.1, należą do obowiązków sprawującego nadzór nad pomnikami przyrody.

§ 5.

Nadzór nad pomnikami przyrody wymienionymi w § 1 ust. 1 uchwały sprawuje Wójt Gminy Jedwabno.


§ 6.

Wykonanie uchwały powierza się Wójtowi Gminy Jedwabno.

§ 7.

Uchwała wchodzi w życie po upływie 14 dni od dnia ogłoszenia w Dzienniku Urzędowym Województwa Warmińsko-Mazurskiego.

Przewodnicząca
Rady Gminy Jedwabno


(Elżbieta Brzóska)

Załącznik nr 1
do uchwały Nr VII/39/24
Rady Gminy Jedwabno
z dnia 03 października 2024 r.

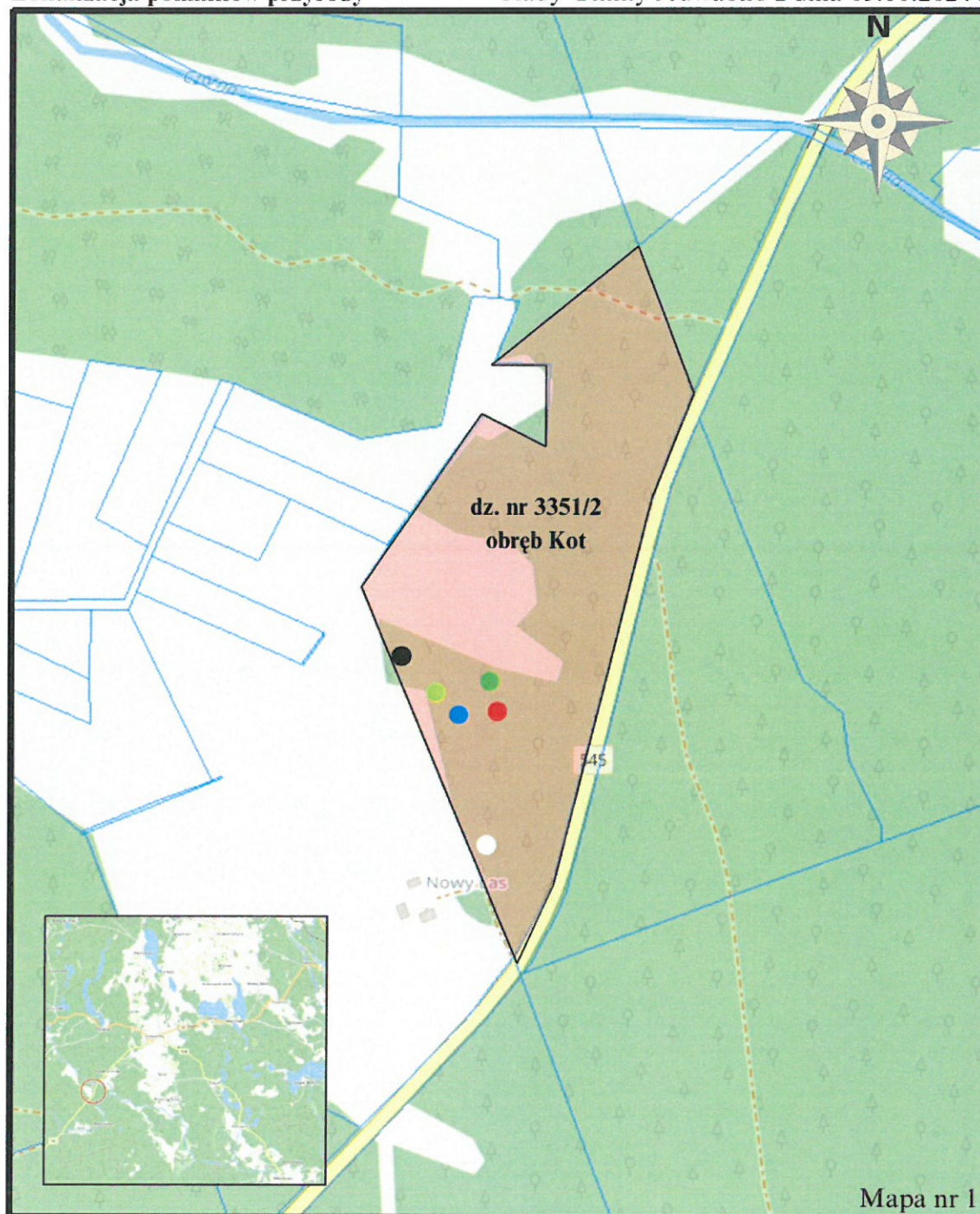
Szczegółowe wymiary i położenie pomników przyrody

Lp.	Nazwa gatunkowa drzewa (polska i łacińska)	Obwód pnia drzewa na wysokości 1,30 m [cm]	Numer i obręb ewidencyjny działki	Adres leśny	Współrzędne geograficzne	Nazwa własna pomnika przyrody:	Wysokość drzewa [m]	Szerokość korony [m]	Wiek drzewa [lata]	Oznaczenie graficzne
1.	Sosna pospolita (<i>Pinus sylvestris</i>)	295	3351/2, obręb Kot	07-08-1-09-351-h -00	53°29'47.67"N 20°39'36.89"E	Molibden	30	8	198	Mapa nr 1
2.	Sosna pospolita (<i>Pinus sylvestris</i>)	291	3351/2, obręb Kot	07-08-1-09-351-h -00	53°29'47.67"N 20°39'36.89"E		36	11	198	Mapa nr 1
3.	Dąb szypułkowy (<i>Quercus robur</i>)	403	3351/2, obręb Kot	07-08-1-09-351-h -00	53°29'49.19"N 20°39'35.75"E		28	22	198	Mapa nr 1
4.	Dąb szypułkowy (<i>Quercus robur</i>)	350	3351/2, obręb Kot	07-08-1-09-351-h -00	53°29'47.45"N 20°39'38.51"E		25	17	198	Mapa nr 1
5.	Dąb szypułkowy (<i>Quercus robur</i>)	360	3351/2, obręb Kot	07-08-1-09-351-h -00	53°29'46.79"N 20°39'41.32"E		28	15	198	Mapa nr 1
6.	Dąb szypułkowy (<i>Quercus robur</i>)	392	3351/2, obręb Kot	07-08-1-09-35 -g -00	53°29'47.83"N 20°39'41.70"E		34	18	198	Mapa nr 1
7.	Dąb szypułkowy (<i>Quercus robur</i>)	291	3368/2, obręb Kot	07-08-1-09-368A-c -00	53°29'32.64"N 20°39'32.45"E		Leszy	27	17	198

8.	Dąb szypułkowy (<i>Quercus robur</i>)	433	3358, obręb Kot	07-08-1-09-358-b -00	53°29'31.66"N 20°37'16.69"E	Dębowy Panteon	25	12	318	Mapa nr 3
9.	Dąb szypułkowy (<i>Quercus robur</i>)	367	3358, obręb Kot	07-08-1-09-358-b -00	53°29'33.67"N 20°37'17.44"E		26	18	318	Mapa nr 3
10.	Dąb szypułkowy (<i>Quercus robur</i>)	481	3358, obręb Kot	07-08-1-09-358-a -00	53°29'33.52"N 20°37'19.43"E		35	20	318	Mapa nr 3
11.	Dąb szypułkowy (<i>Quercus robur</i>)	475	3340, obręb Kot	07-08-1-09-340-i -00	53°29'34.64"N 20°37'18.07"E		24	18	318	Mapa nr 3

PRZEWODNICZĄCA
RADY GMINY JEDWABNO
Elżbieta Brzóska
Elżbieta Brzóska

Lokalizacja pomników przyrody



100 m
Skala: 1:3 000

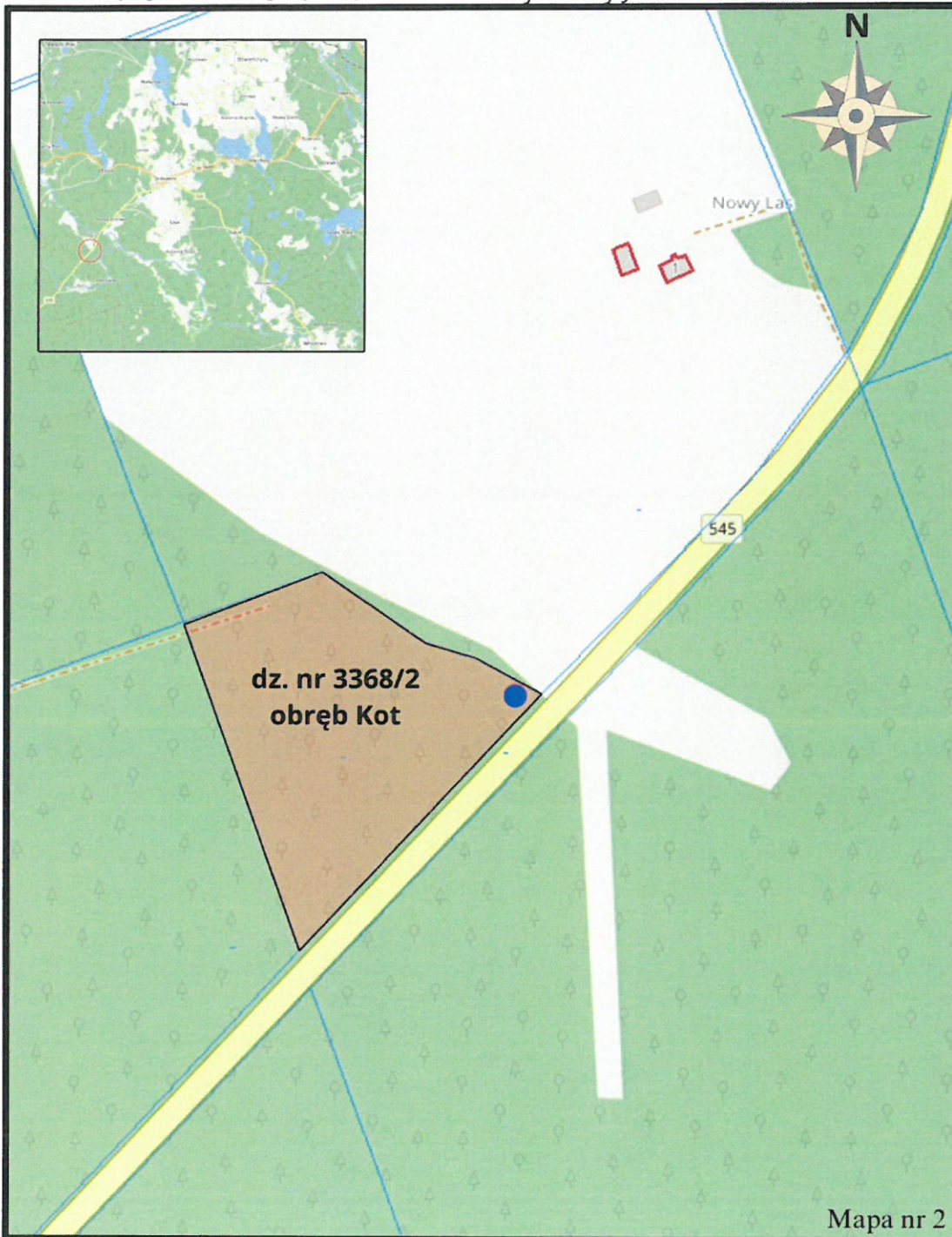
Legenda

Grupa sześciu drzew o proponowanej nazwie własnej "Molibden"

1. Sosna pospolita - kolor czerwony
2. Sosna pospolita - kolor żółty
3. Dąb szypułkowy - kolor czarny
4. Dąb szypułkowy - kolor niebieski
5. Dąb szypułkowy - kolor biały
6. Dąb szypułkowy - kolor zielony

PRZEWODNICZĄCA
RADY GMINY JEDWABNO
Elżbieta Brzóska
Elżbieta Brzóska

Lokalizacja pomników przyrody



100 m

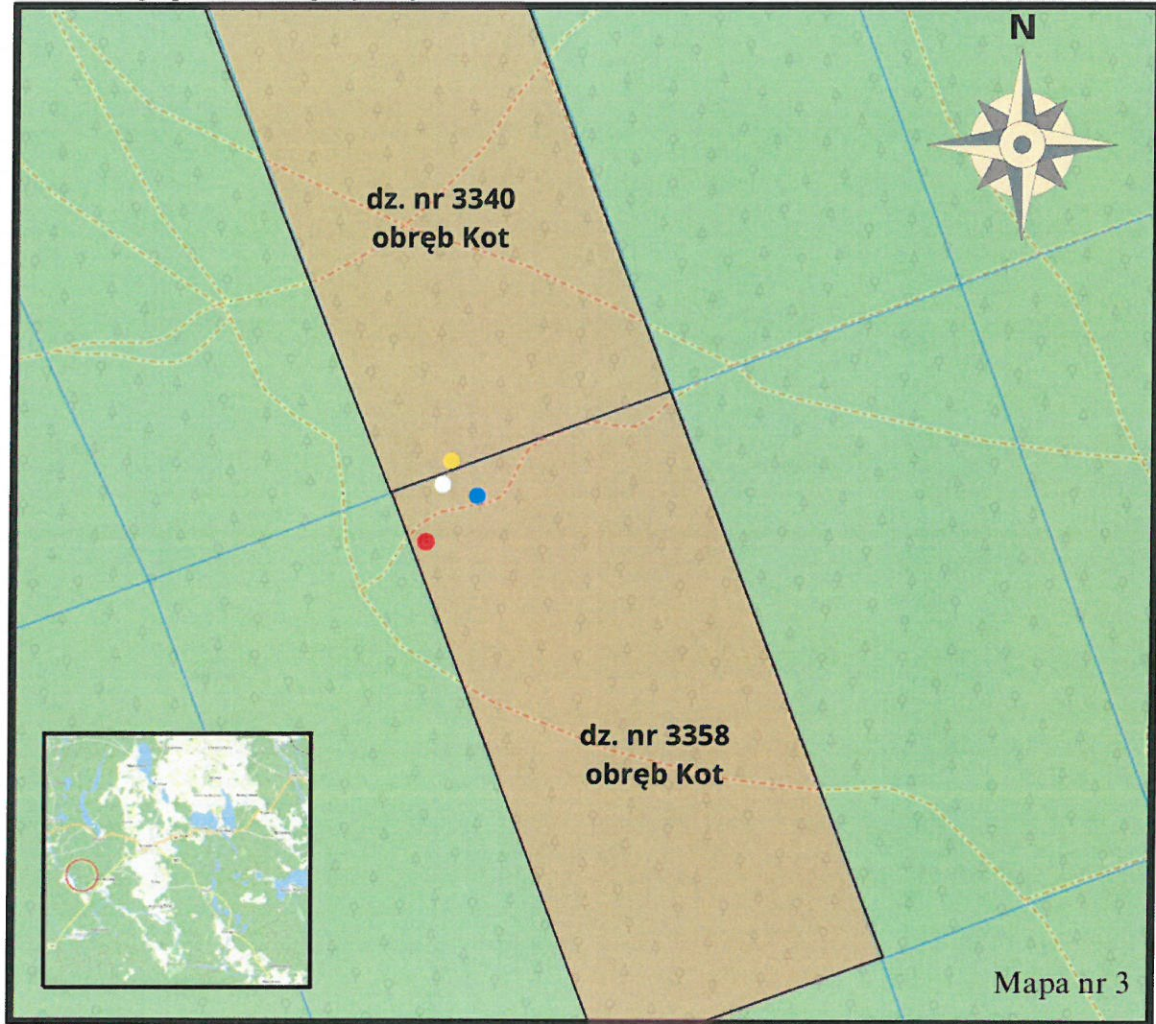
Skala: 1:2 500

Legenda

Proponowana nazwa własna pomnika przyrody "Leszy"
7. Dąb szypułkowy - kolor niebieski

PRZEWODNICZĄCA
RADY GMINY JEDWABNO
Elżbieta Brzóska
Elżbieta Brzóska

Lokalizacja pomników przyrody



100 m
Skala: 1:2 500

Legenda

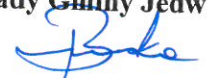
Grupa 4 drzew o proponowanej nazwie własnej "Dębowy Panteon"

- 8. Dąb szypułkowy - kropka koloru czerwonego
- 9. Dąb szypułkowy - kropka koloru białego
- 10. Dąb szypułkowy - kropka koloru niebieskiego
- 11. Dąb szypułkowy - kropka koloru żółtego

PRZEWODNICZĄCA
RADY GMINY JEDWABNO
Elżbieta Brzoska
Elżbieta Brzoska

Imienny wykaz głosowania radnych
Rady Gminy Jedwabno nad uchwałą Nr VII/39/24 z dnia 03 października 2024 roku w sprawie ustanowienia pomników przyrody w gminie Jedwabno.

Lp.	Nazwisko i imię	Głos „za”	Głos „przeciw”	Głos „wstrzymujący się”
1.	Adamiak Mateusz	X		
2.	Arbatowska Iwona	X		
3.	Barańska Martyna	X		
4.	Brzóska Elżbieta	X		
5.	Duda Julia	X		
6.	Gaździńska Małgorzata	X		
7.	Jaguszewska Grażyna	X		
8.	Kowalczyk Roman	X		
9.	Kowalski Maciej	X		
10.	Licka Teresa	X		
11.	Mil Jan	X		
12.	Piórkowski Dariusz	X		
13.	Sznajder Magdalena	X		
14.	Szydlik Marianna	X		
15.	Wiktorowska Katarzyna	X		
Podsumowanie:		15	0	0

Przewodnicząca
Rady Gminy Jedwabno

(Elżbieta Brzóska)

