

**UCHWAŁA NR XLV/304/14**

**Rady Gminy Jedwabno**

**z dnia 18 sierpnia 2014 roku**

w sprawie zamknięcia cmentarzy komunalnych.

Na podstawie art.7 ust.1 pkt.13 i art. 18 ust.2 pkt.15 ustawy z dnia 8 marca 1990 r o samorządzie gminnym (Dz. U. z 2013 r. poz. 594 z późn. zm.) oraz art.1 ust.4 ustawy z dnia 31 stycznia 1959r o cmentarzach i chowaniu zmarłych (tj. Dz.U. z 2000r Nr 23, poz. 295 ze zm.) po uzyskaniu opinii Państwowego Powiatowego Inspektora Sanitarnego w Szczytnie **Rada Gminy Jedwabno** uchwała, co następuje:

§ 1.

1. Postanawia się o zamknięciu cmentarzy komunalnych ewangelickich i baptystów zlokalizowanych na działkach stanowiących własność Gminy Jedwabno w następujących miejscowościach:

- Jedwabno, dz. Nr 259 i dz. Nr 261;
- Kot dz. Nr 139 i dz nr 140 ,
- Dzierzki obręb Nowy Dwór dz. Nr 6/7,
- Szuć dz. Nr 493

z dniem 18 sierpnia 2014 roku oznaczonych na mapach stanowiących załączniki od nr 1 do nr 4 do niniejszej uchwały.

2. Zamknięcie cmentarzy oznacza zaprzestanie pochówków od dnia zamknięcia.

§ 2.

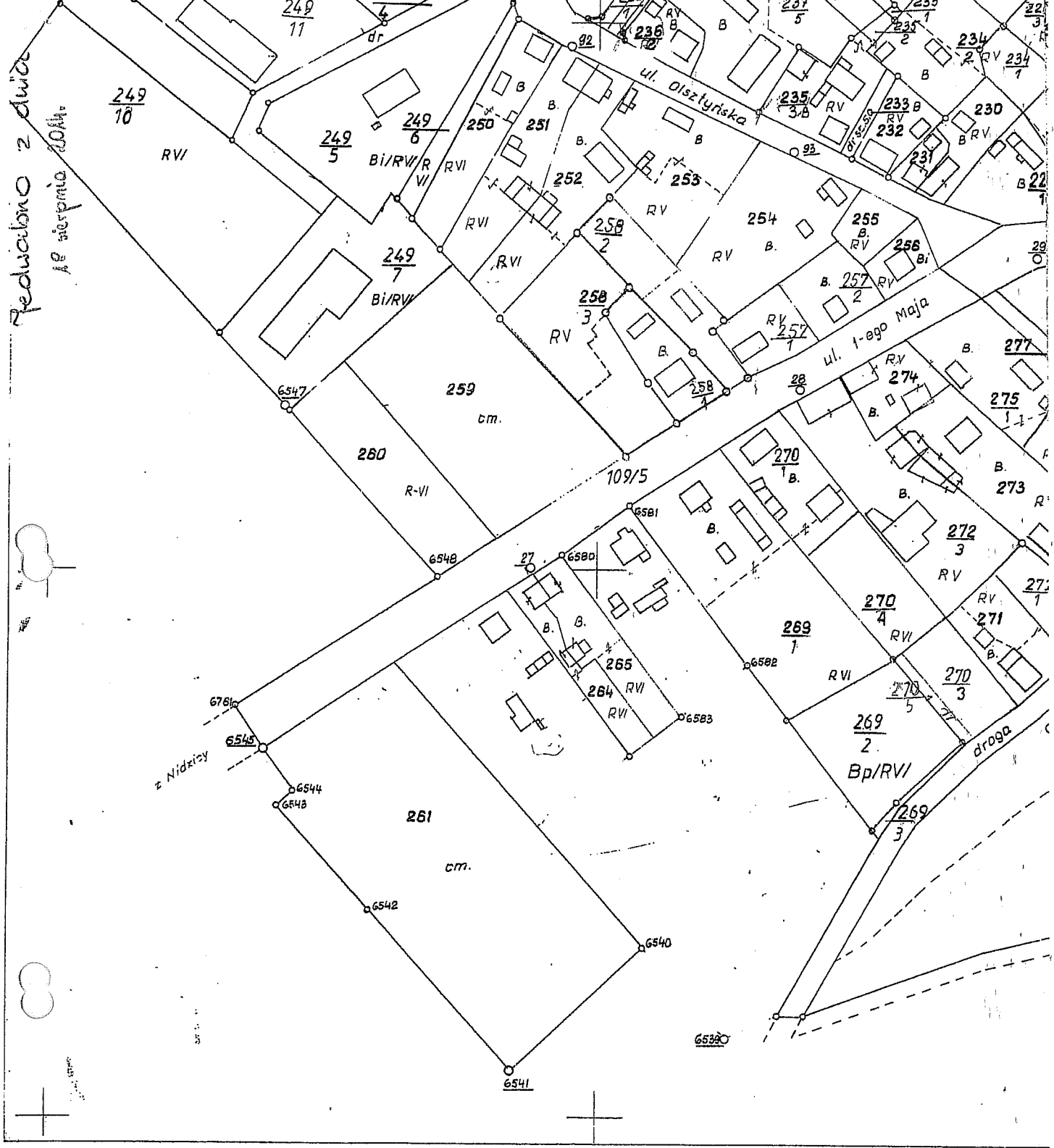
Wykonanie uchwały powierza się Wójtowi Gminy Jedwabno.

§ 3.

Uchwała wchodzi w życie z dniem podjęcia.

~~Przewodnicząca~~  
Rady Gminy Jedwabno  
(Maria Sienkiewicz)

Redukowano 2 dwulecia  
18 sierpnia 2014



**3/5**

Powierzchnia  
Ark. 3 — 81,12 ha

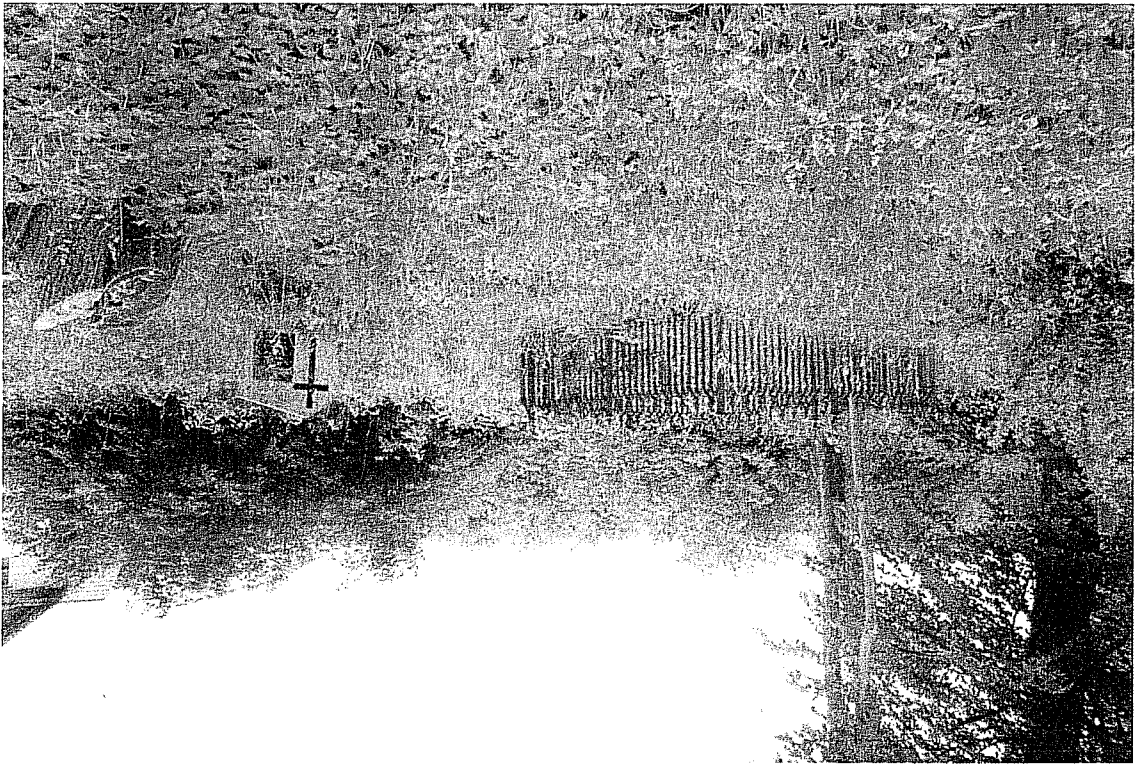
PRZEWODNICZĄCA  
Rady Gminy Jedwabno  
*M. Sienkiewicz*  
Maria Sienkiewicz

WOJEWÓDZTWO OLSZTYŃSKIE  
GMINA JEDWABNO

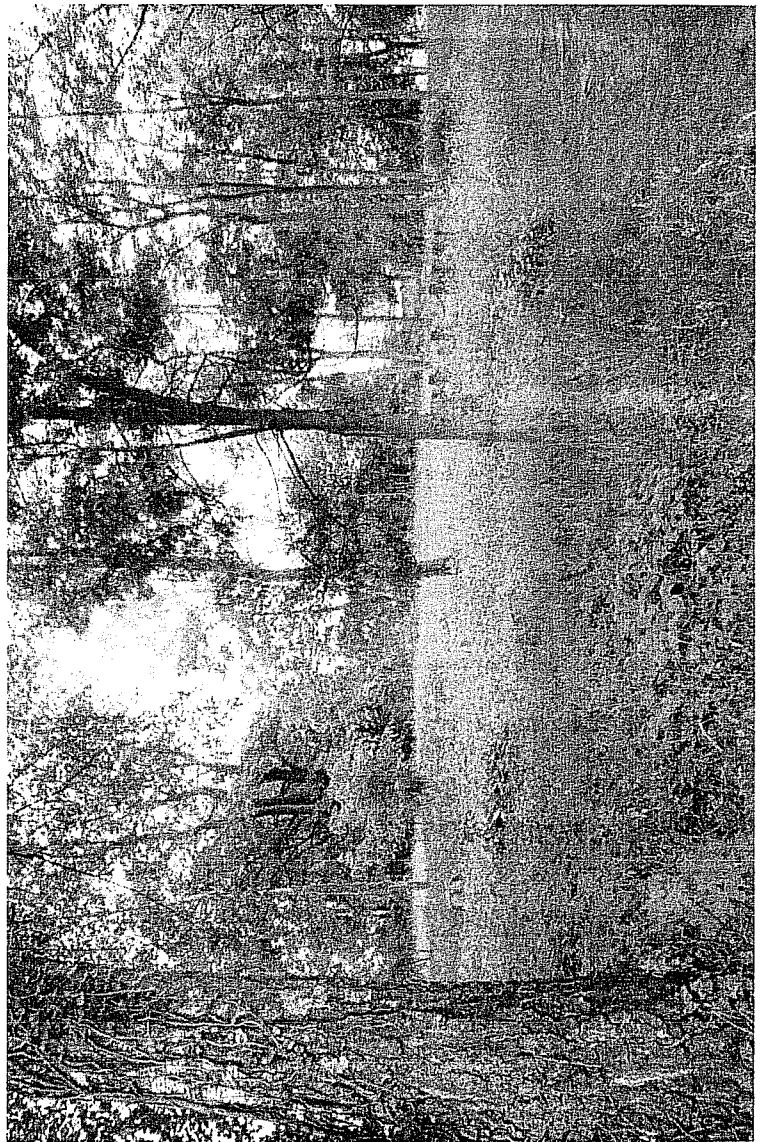
**Obwód JEDWABNO**

JEDWABNO

dużo umiemy... Jedwabno  
Rady Gminy Jedwabno  
z dnia 18 sierpnia 2011r.



dz. nr 259 obr. Jedwabno



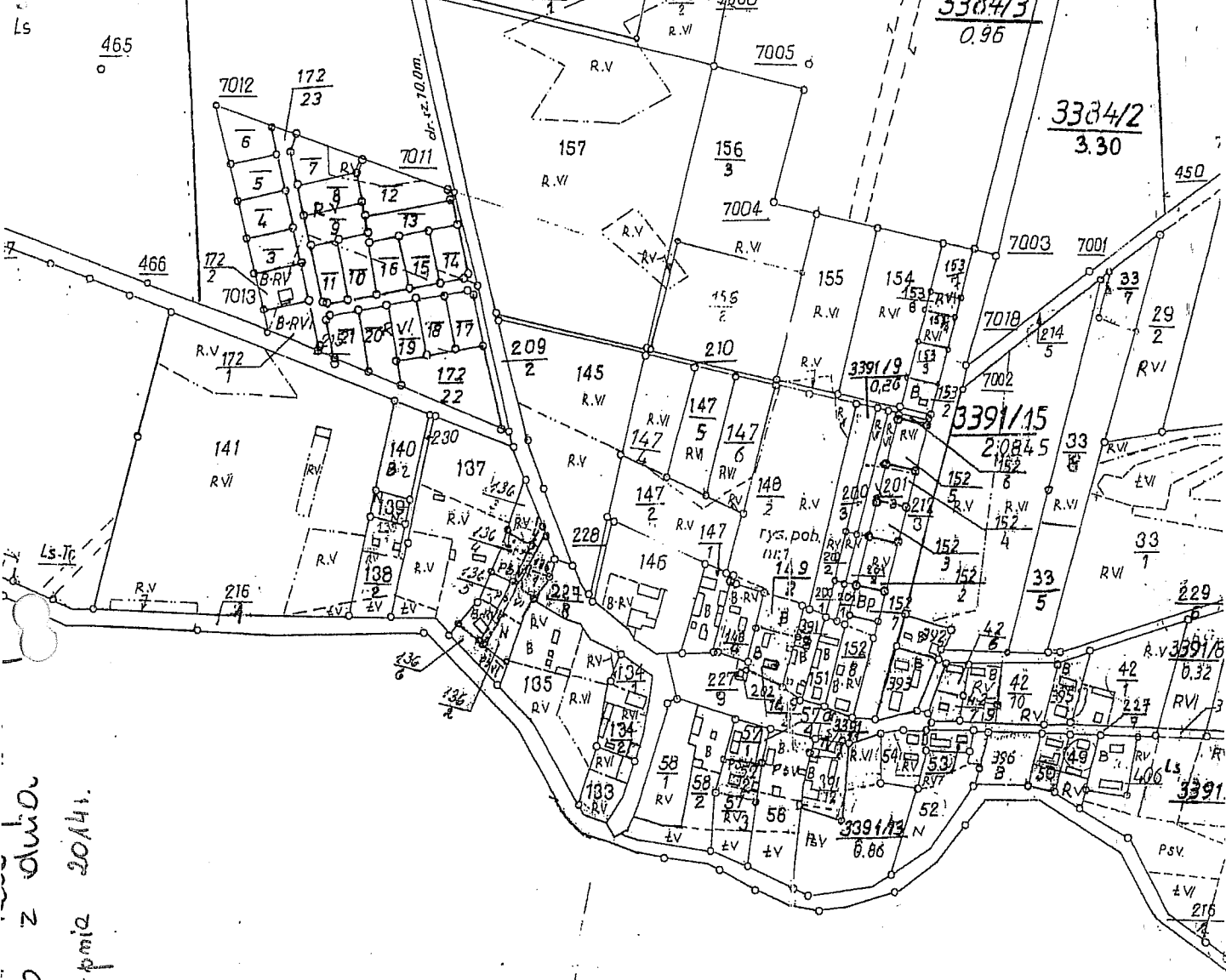
PRZEWODNICZĄCA  
Rady Gminy Jedwabno  
*Maria Stenkiewicz*  
Maria Stenkiewicz





RZEWONICZKA  
ady Omphalodes  
MaMa Dioniziewicz

dz. nr 261 obr. Meolwabuo



Wznowiono z dnio 18 sierpnia 2014.

ARKUSZ 5

PRZEWODNICZĄCA  
Rady Gminy Jedwabno  
Maria Stenkiewicz

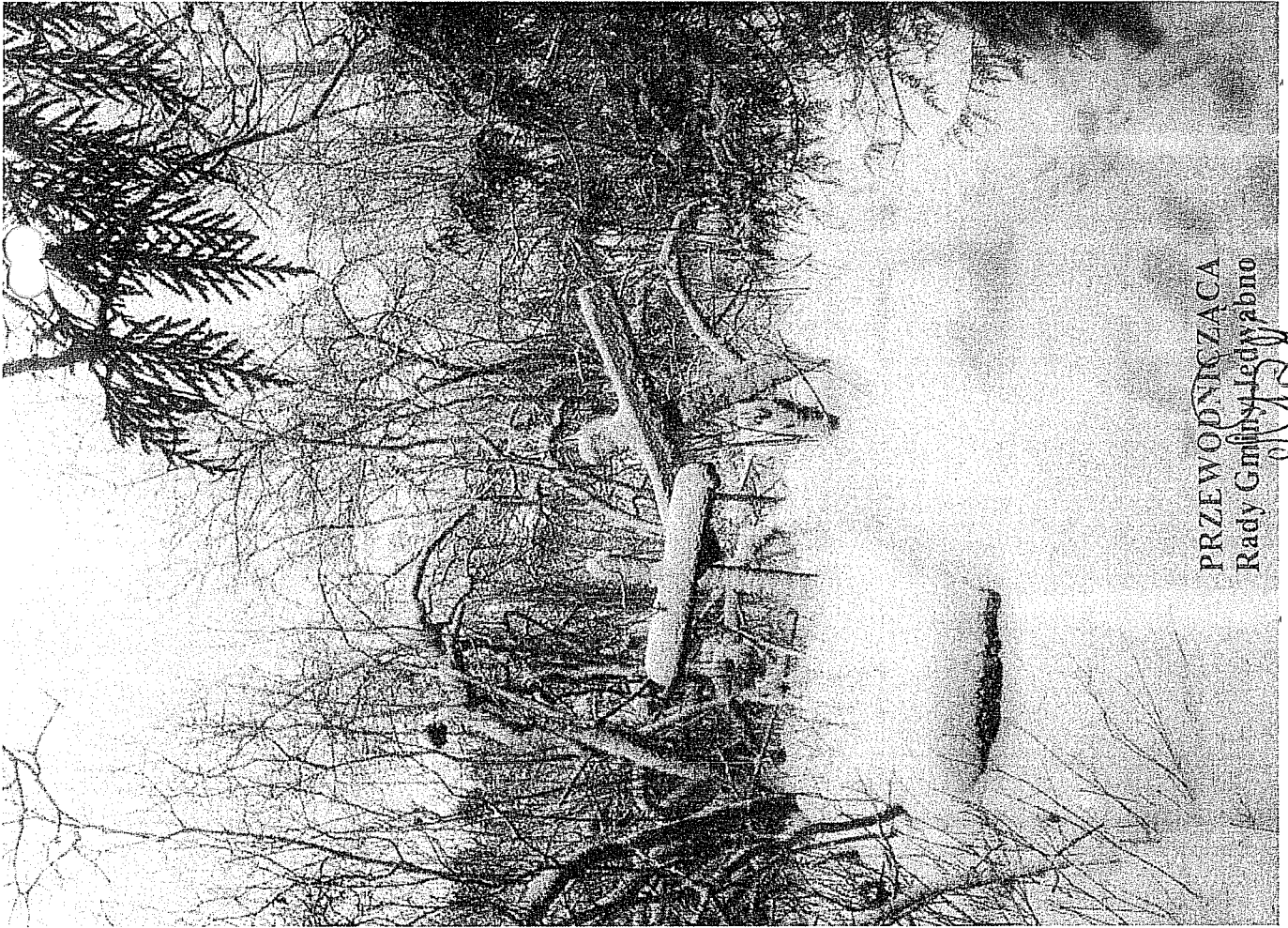
MAPA EWIDENCYJNA 1:5000

MATERIAŁY ŹRÓDŁOWE: 1. MATRYCA EWIDENCYJNA OGBERU KÓT SPORZĄDZONA W 1981R PRZEZ WBGITR W OLSZTYNIE  
2. PIERWORYS NADLEŚNICZWA JEDWABNO SPORZĄDZONY W 1965R PRZEZ WOPM I UZUPEŁNIONY PRZEZ BUL I GŁ. ODDZIAŁ W OLSZTYNIE W 1975R.

MAPA: MATRYCA WYKREŚLONA METODĄ RĘCZNĄ W 1983R PRZEZ WBGITR W OLSZTYNIE

obrnęto KOT





PRZEWODNICZKA  
Rady Gminy Jedwabno

Maria Stenkiewicz



dz. nr 139 ; dz. nr 140 - dar. KOI

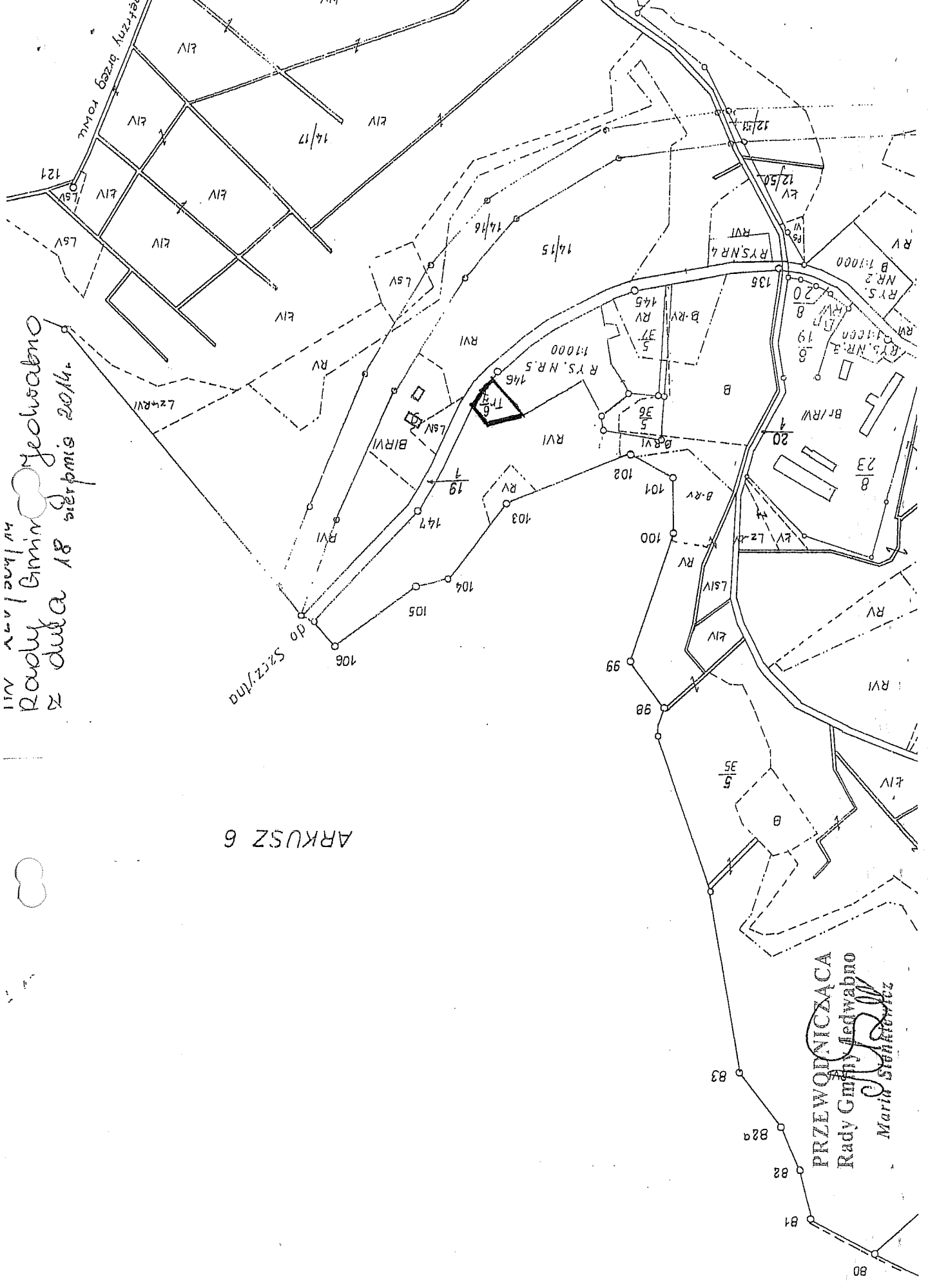
5 - 2000 - 2001 - 2002 - 2003 - 2004 - 2005 - 2006 - 2007 - 2008 - 2009 - 2010 - 2011 - 2012 - 2013 - 2014 - 2015 - 2016 - 2017 - 2018 - 2019 - 2020 - 2021 - 2022 - 2023 - 2024 - 2025 - 2026 - 2027 - 2028 - 2029 - 2030 - 2031 - 2032 - 2033 - 2034 - 2035 - 2036 - 2037 - 2038 - 2039 - 2040 - 2041 - 2042 - 2043 - 2044 - 2045 - 2046 - 2047 - 2048 - 2049 - 2050 - 2051 - 2052 - 2053 - 2054 - 2055 - 2056 - 2057 - 2058 - 2059 - 2060 - 2061 - 2062 - 2063 - 2064 - 2065 - 2066 - 2067 - 2068 - 2069 - 2070 - 2071 - 2072 - 2073 - 2074 - 2075 - 2076 - 2077 - 2078 - 2079 - 2080 - 2081 - 2082 - 2083 - 2084 - 2085 - 2086 - 2087 - 2088 - 2089 - 2090 - 2091 - 2092 - 2093 - 2094 - 2095 - 2096 - 2097 - 2098 - 2099 - 2100

drogę N. Dąbr (cm. Oziębki)

PRZEWODNICZĄCA  
Rady Gminy Jedwabno  
Maria Sierżakiewicz

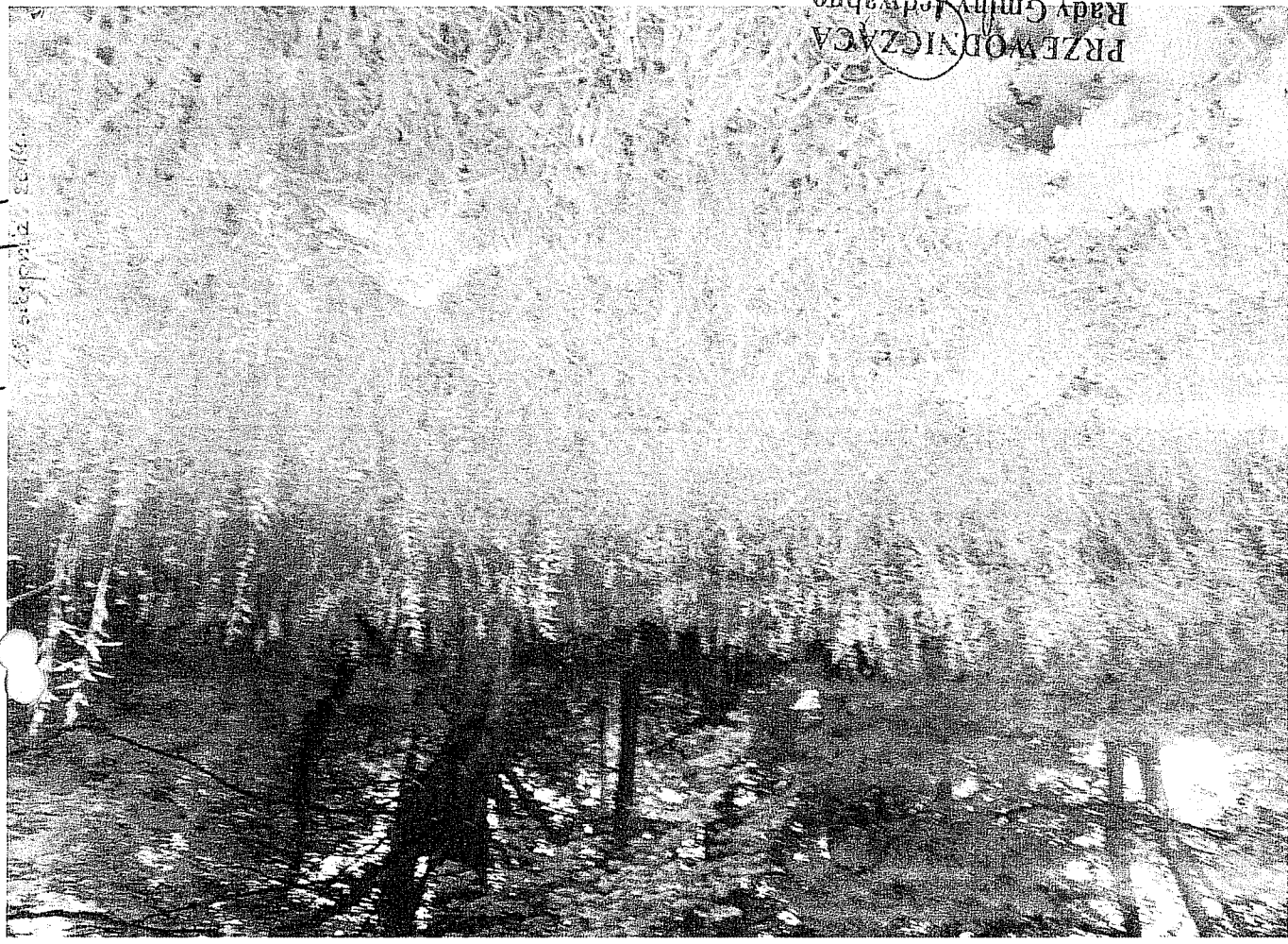
ARKUSZ 6

11 IV 2014  
Rady Gminy Jedwabno  
z dnia 18 sierpnia 2014.

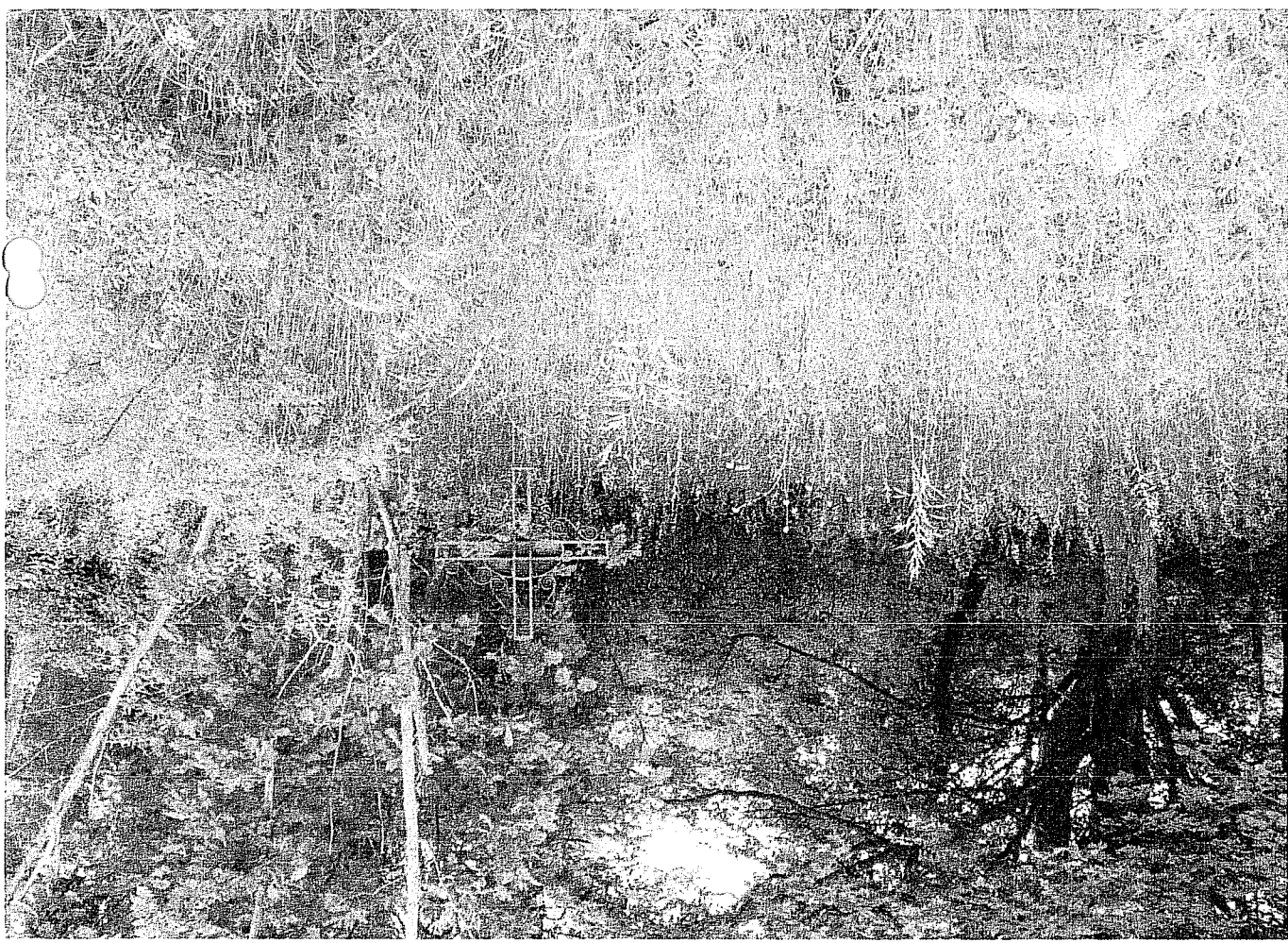


PRZEMOJNICZKA  
Rady Gminy Jedwabno  
Maria Stenkiewicz

Widok z kierunku północnego



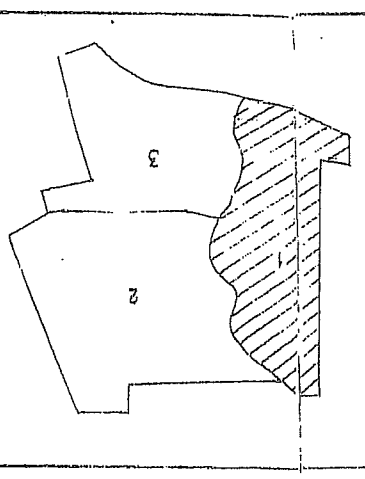
data: nr 6/7 obr. N. Dudor





IV 2014  
Rady Gminy Jedwabno  
z dnia 18 sierpnia 2014.

WOJEWÓD  
ST. INSPEKTOR  
IPENA NGWICKA  
DN.  
GLINSP NAZORU  
I ODBIORU  
INZ. WALDENAR ZIMOI  
DN.

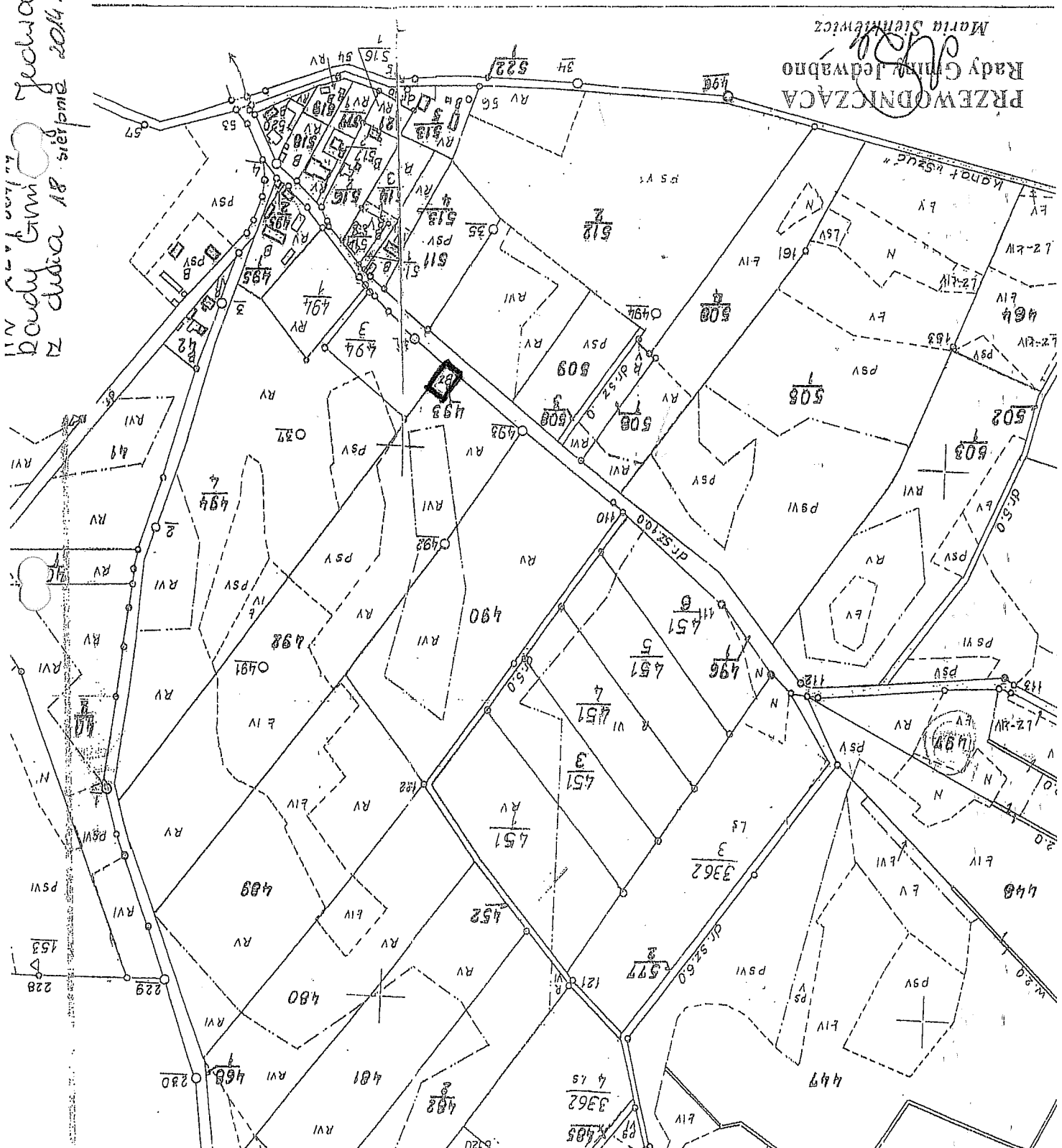


W VL. WYKONANA PRZEZ WBGR W OLSZTYNIE W ROKU 1979.  
30 NYM WYKONANA PRZEZ WBGR W OLSZTYNIE W 1980 R.  
4. FOTOREPRODUKCI JAKO KOPIA BÉKITNA I UZIEPEINONA.  
UNTOW: W 1980 R PRZEZ WBGR W OLSZTYNIE  
UZUPÉFINIACY WYKONANA PRZEZ WBGR W OLSZTYNIE

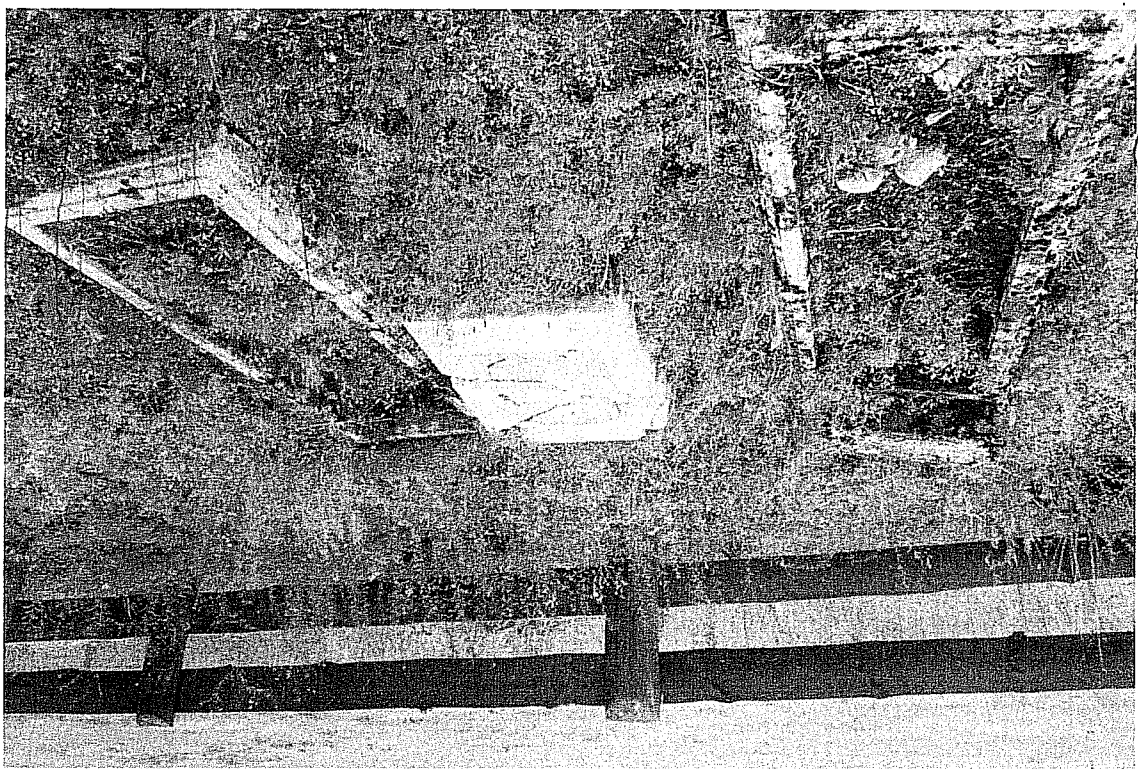
PRZEZ WBS. R W OLSZTYNIE W 1980 R

EWIDENCYJNA 1:5 000

PRZEWODNICZĄCA  
Rady Gminy Jedwabno  
Maria Steniewicz



Rady Gminy Mielwanice  
2 ulwa 18 sierpnia 2011r.



PRZEWODNICZĄCA  
Rady Gminy Jedwabno  
Marka Sienkiewicz

obz. nr 493 obr. SMC

