

Jedwabno, 19.08.2021 r.

Znak sprawy: 321.1.2.2021.AS

W nawiązaniu na pismo z dnia 13.08.2021 r. dotyczącego pytań do postępowania pn. **„Dożywianie uczniów w Zespole Szkół w Jedwabnie wraz z użyczeniem kuchni w budynku Zespołu Szkół w Jedwabnie przy ul. Polnej 1.”** nr sprawy 321.1.1.2021.AS. poniżej zamieszczam odpowiedzi:

1.8. Zgodnie z Rozporządzenie Ministra Zdrowia z dnia 26 lipca 2016 r. w sprawie grup środków spożywczych przeznaczonych do sprzedaży dzieciom i młodzieży w jednostkach systemu oświaty oraz wymagań, jakie muszą spełniać środki spożywcze stosowane w ramach żywienia zbiorowego dzieci i młodzieży w tych jednostkach.

9. Przykładowy jadłospis:

szkoła:

1. zupa kapuśniak z ziemniakami– 350ml + pieczywo
2. podudzie z kurczaka 100g, ziemniaki 200g, surówka z kapusty czerwonej 150g, kompot 200ml
3. zupa jarzynowa z ziemniakami 350ml +pieczywo
4. kotlet mielony 100g, ziemniaki 200g, surówka wielowarzywna 150g, kompot 200ml
5. zupa pomidorowa 350 ml + pieczywo.

Przedszkole:

1. zupa kapuśniak z ziemniakami – 300ml, spaghetti 300g(makaron 200g,sos 100g), kompot 200ml,
2. rosół z makaronem – 300ml, podudzie z kurczaka 100g, ziemniaki 150g, surówka z kapusty czerwonej 100g, kompot 200ml,
3. zupa jarzynowa z ziemniakami 300ml, filet z kurczaka w sosie 100g z ryżem 200g, surówka z marchewki 150g, kompot 200ml,
4. zupa fasolowa 300ml, kotlet mielony 100g, ziemniaki 200g, surówka wielowarzywna 150g, kompot 200ml,
5. zupa pomidorowa 300ml, truskawki 100g, makaron 200g, kompot 200ml

10. Godziny wydawania posiłków:

Przedszkole:

- śniadanie – 8.30 – 9.00
- obiad – 11.30 – 12.30
- podwieczorek – 13.30 – 14.00

Szkoła:

- obiad – 11.00 – 12.30

11. Wyrażamy zgodę na wprowadzenie zapisu : „Posiłki powinny być zgłaszane dzień wcześniej do godziny maksymalnie 14:00”.
12. Jadłospis zostanie przekazany w każdy piątek – w tygodniu poprzedzającym tydzień wydawania posiłków.
13. Kuchnia szklana jest wyposażona w następujące elementy: meble metalowe, szafki, stoły metalowe, stołki, patelnie eklektyczną, wyparzarkę. W pozostałym zakresie za wyposażenie odpowiada Wykonawca.
14. Plan pomieszczeń kuchenne – sanitarnych (załącznik nr 1)
15. Grupy wiekowe:
  - 3 – 6 – przedszkole
  - 7 – 15 – szkoła

Zapotrzebowanie energetyczne – średnioważona norma żywienia – zgodnie z obowiązującymi przepisami
16. Zamawiający nie przewiduje wprowadzenia zapisu o którym mowa w pytaniu. Wszelkie koszty i ryzyko związane z panującą pandemią COVID – 19 ponosi Wykonawca.
17. Zamawiający nie przewiduje wprowadzenia zapisu o którym mowa w pytaniu. Wszelkie koszty i ryzyko związane z panującą pandemią COVID – 19 ponosi Wykonawca.
18. Średnie stany żywieniowe:

Oddział szkolny

Posiłek:	Wrzesień 2020	Październik 2020	Listopad 2020	Grudzień 2020	Styczeń 2021	Luty 2021	Marzec 2021	Kwiecień 2021	Maj 2021	Czerwiec 2021
Obiad	5672,00	6542,50	2044,00	0,00	367,00	1672,50	270,50	438,00	2168,50	2330,00

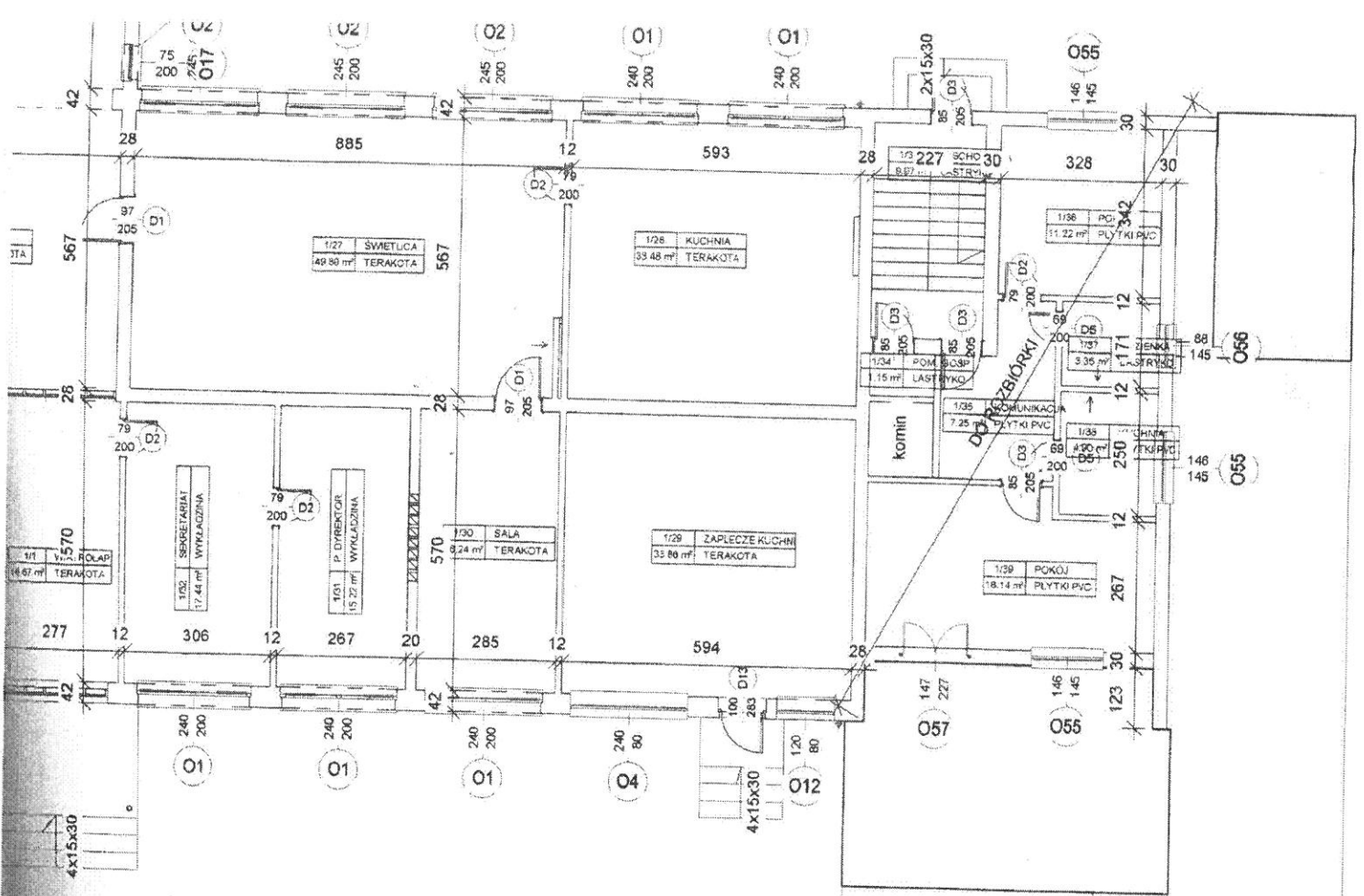
Oddział przedszkolny

Posiłek:	Wrzesień 2020	Październik 2020	Listopad 2020	1.12.2020	Styczeń 2021	Luty 2021	Marzec 2021	Kwiecień 2021	Maj 2021	Czerwiec 2021
Śniadanie	0,00	0,00	0,00	0,00	0,00	0,00	0,00	0,00	0,00	0,00
Obiad	3066,00	3769,50	3780,00	84,00	955,50	2782,50	3307,50	2079,00	3570	3307,50
Podwieczorek	0,00	0,00	0,00	0,00	0,00	0,00	0,00	0,00	0,00	0,00

19. Wykonawca we własnym zakresie przechodzi kontrolę.
20. Nie ma takich decyzji, a w przypadku ich wydania koszt ich wykonania należy do Wykonawcy.
21. Stan techniczny jest dobry.

22. Sprzęt znajdujący się w kuchni (wymieniony w odp. na pyt. 13) zostanie przekazany Wykonawcy.
23. <https://bip.jedwabno.pl/5498/informacja-o-wyborz-najkorzystniejszej-oferty-dozywianie-uczniow-w-zespole-szkol-w-jedwabnie-wraz-z-uzyczeniem-kuchni-w-budynku-zespołu-szkol-w-jedwabnie-przy-ul.-polnej-1.html>
24. <https://bip.jedwabno.pl/5498/informacja-o-wyborz-najkorzystniejszej-oferty-dozywianie-uczniow-w-zespole-szkol-w-jedwabnie-wraz-z-uzyczeniem-kuchni-w-budynku-zespołu-szkol-w-jedwabnie-przy-ul.-polnej-1.html>
25. <https://bip.jedwabno.pl/5498/informacja-o-wyborz-najkorzystniejszej-oferty-dozywianie-uczniow-w-zespole-szkol-w-jedwabnie-wraz-z-uzyczeniem-kuchni-w-budynku-zespołu-szkol-w-jedwabnie-przy-ul.-polnej-1.html>
25. <http://edzienniki.olsztyn.uw.gov.pl/legalact/2020/4766/>
26. Zamawiający nie posiada danych na ten temat.
27. Pracownicy obecnie zatrudnieni w kuchni nie podlegają Zamawiającemu w oparciu o przepisy Kodeksu Pracy
28. Nie jest to informacja znana Zamawiającemu.
29. Nie jest to informacja znana Zamawiającemu.
33. Zamawiający nie posiada środka transportu do przewożenia posiłków. Leży do w gestii Wykonawcy.
34. Dzieci są obecne jedynie w przedszkolu. W ilości około 15 – 20 osób.
35. Wykonawca nie ponosi kosztów związanych z dzierżawą poza kosztami eksploatacyjnymi, takimi jak zużycie zimnej wody, odprowadzenie ścieków do urządzeń kanalizacyjnych, zużycie energii elektrycznej oraz dystrybucję energii elektrycznej oraz zużycie ciepła.

**KIEROWNIK**  
Gminnego Ośrodka Pomocy Społecznej  
*Agnieszka Skwiat*



Zestawienie pomieszczeń

Liczba	Nazwa	Powierzchnia	Wykonanie posadzki
1/1	WIATROŁAP	16,67 m <sup>2</sup>	TERAKOTA
1/2	HALL	153,33 m <sup>2</sup>	TERAKOTA
1/2	POM. GOSP.	9,98 m <sup>2</sup>	TERAKOTA
1/4	KLASA	48,78 m <sup>2</sup>	TERAKOTA
1/5	KLASA	48,99 m <sup>2</sup>	TERAKOTA
1/6	KLASA	15,36 m <sup>2</sup>	TERAKOTA
1/7	KCZYTELNIA	16,90 m <sup>2</sup>	TERAKOTA
1/8	BIBLIOTEKA	48,42 m <sup>2</sup>	TERAKOTA
1/9	KLASA	25,96 m <sup>2</sup>	TERAKOTA
1/10	WC DZIEWCZĄT	15,05 m <sup>2</sup>	TERAKOTA
1/11	POM. GOSP.	7,74 m <sup>2</sup>	TERAKOTA
1/12	WC PĘRBONIELU	1,51 m <sup>2</sup>	TERAKOTA
1/13	WC CHŁOPCÓW	12,94 m <sup>2</sup>	TERAKOTA
1/14	SKLEPIK	7,59 m <sup>2</sup>	TERAKOTA
1/15	SZATNIE	89,74 m <sup>2</sup>	TERAKOTA
1/16	WIATROŁAP	8,21 m <sup>2</sup>	TERAKOTA
1/17	SALA SPORTOWA	182,60 m <sup>2</sup>	PARKIET
1/18	HALL	12,83 m <sup>2</sup>	TERAKOTA
1/19	SZATNIA CHŁOPCÓW	12,88 m <sup>2</sup>	TERAKOTA
1/20	MAGAZYN	9,59 m <sup>2</sup>	TERAKOTA
1/21	POMIESZCZENIE	17,22 m <sup>2</sup>	TERAKOTA
1/22	SZATNIA DZIEWCZĄT	13,68 m <sup>2</sup>	TERAKOTA
1/23	WC	2,28 m <sup>2</sup>	TERAKOTA
1/24	ŁĄCZNIK	1,50 m <sup>2</sup>	TERAKOTA
1/25	ŁAZNIA	12,15 m <sup>2</sup>	TERAKOTA
1/26	KSERO	16,07 m <sup>2</sup>	TERAKOTA
1/27	ŚWIETLICA	48,99 m <sup>2</sup>	TERAKOTA
1/28	KUCHNIA	33,48 m <sup>2</sup>	TERAKOTA
1/29	ZAPLECZE KUCHNI	33,86 m <sup>2</sup>	TERAKOTA
1/30	SALA	16,24 m <sup>2</sup>	TERAKOTA
1/31	P. DYREKTOR	15,22 m <sup>2</sup>	WYKŁADZINA
1/32	SEKRETARIAT	17,44 m <sup>2</sup>	WYKŁADZINA
1/33	K. BOHODOWIA	8,97 m <sup>2</sup>	LASTRYKO
1/34	POM. GOSP.	1,15 m <sup>2</sup>	LASTRYKO
1/35	KOMUNIKACJA	7,25 m <sup>2</sup>	PLYTKI PVC
1/36	POKÓJ	11,22 m <sup>2</sup>	PLYTKI PVC
1/37	ŁAZIENKA	3,35 m <sup>2</sup>	LASTRYKO
1/38	KUCHNIA	4,80 m <sup>2</sup>	PLYTKI PVC
1/39	POKÓJ	18,16 m <sup>2</sup>	PLYTKI PVC
		1024,34 m <sup>2</sup>	

TO DO ROZBIÓRKI  
SKŁAD OPAŁU