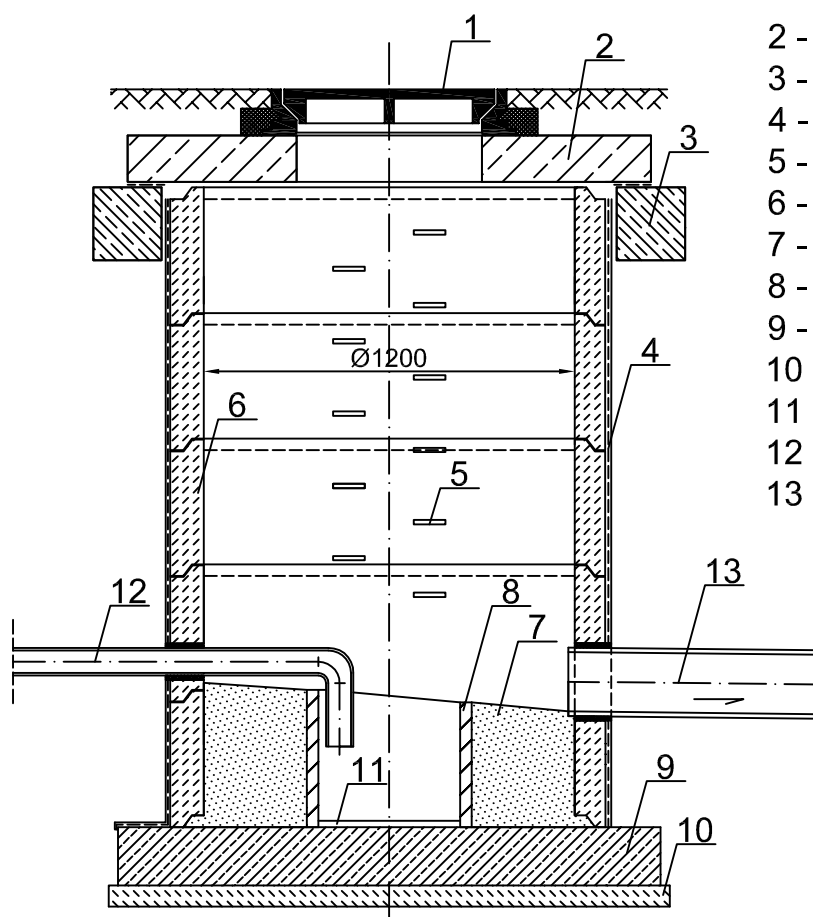


# STUDNIA ROZPRĘŻNA



- 1 - Właz kanałowy żeliwny, klasy D-400kN wg PN-EN 124:2000
- 2 - Płyta pokrywowa PP 176/14/60
- 3 - Pierścień odciążający 196/146/25
- 4 - Izolacja Abizol R+P
- 5 - Stopień złazowy żeliwny
- 6 - Krąg betonowy 120/50/10
- 7 - Kineta - beton B-30
- 8 - Rura betonowa Ø500
- 9 - Płyta fundamentowa - beton B-15
- 10 - Chudy beton - B-7,5
- 11 - Wykładzina ceramiczna
- 12 - Rurociąg tłoczny
- 13 - Rurociąg grawitacyjny

Biuro Projektów Inżynierskich Sp. z o.o. Sp. k. 12-100 Szcztyńno ul. Osuchowskiego 15 tel./fax 89 623 18 61		PROJEKT BUDOWLANY SIECI KANALIZACYJNEJ I SIECI WODOCIĄGOWEJ W MIEJSCOWOŚCIACH DZIERZKI-WITÓWKO		Nr rys. <b>D-3</b>
		Przedmiot rysunku: Rzut studni rozprężnej		skala: <b>1:25</b>
		Inwestor: Gmina Jedwabno, 12-122 Jedwabno, ul. Warmińska 2		data: <b>28.04.2017</b>
Stanowisko	Imię i nazwisko	numer uprawnień	podpis	
Projektant	mgr inż. Adam Wardęcki	WAM/0046/PWOS/06		
Asystent projektanta	mgr inż. Kamil Kiryjewski	WAM/0092/OWOK/10		
Sprawdzający	mgr inż. Aleksandra Baran	WAM/0035/POOS/14		