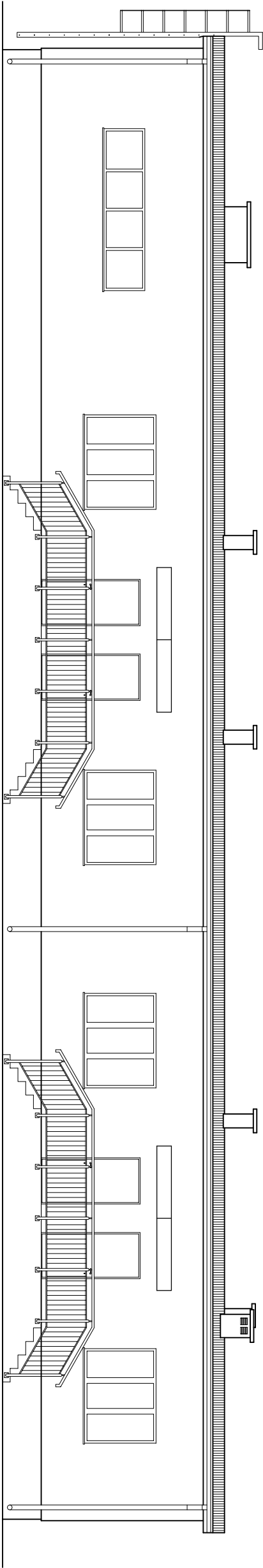
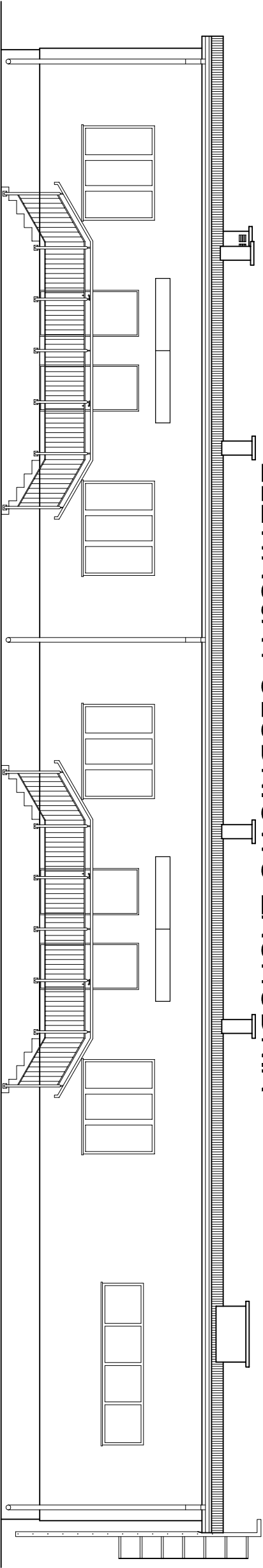


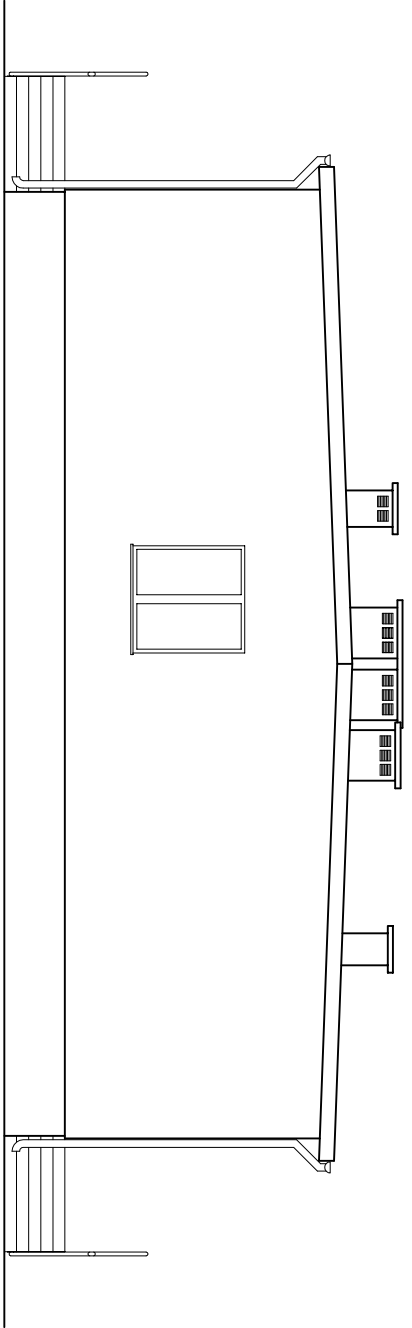
ELEWACJA PÓŁNOCNO-WSCHODNIA



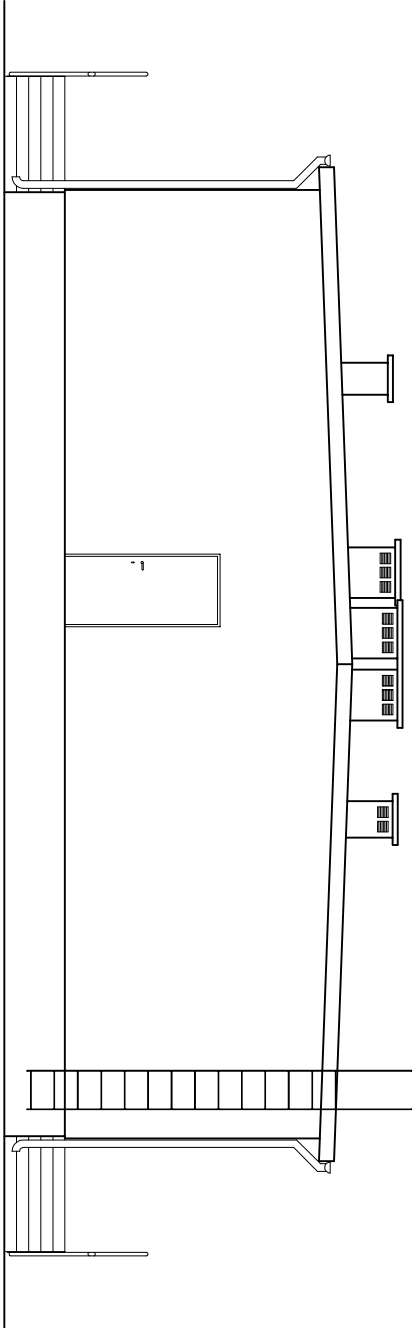
ELEWACJA POŁUDNIOWO-ZACHODNIA



ELEWACJA PÓŁNOCNO-ZACHODNIA



ELEWACJA POŁUDNIOWO-WSCHODNIA



<b>BPI SZCZYTNO</b>		Nr rys. <b>A-4</b>	
Biuro Projektowo Inwestycyjne		ADAPTACJA ISTNIEJĄCYCH BUDYNKÓW GOSPODARCZYCH NA DZ. NR 6/134 OBRĘB GEODEZYJNY JEDWABNO - WIEŚ LIPNIKI NA LOKALE SOCJALNE	
Adam Wardecki			
06-330 CHORZELE			
ul. Padlewskiego 31		Przedmiot rysunku: Elewacja	
tel./fax 89 623 18 61			
Inwestor:		data:	
Gmina Jedwabno, 12-122 Jedwabno, ul. Warmińska 2		30.09.2014	
Stanowisko	Imię i nazwisko	numer uprawnień	podpis
Projektant	mgr inż. arch. Paweł T. Wrażeń	82/86/OL	
Sprawdzający	mgr inż. arch. Tomasz Grygliński	50/01/OL	
Asystent projektanta	mgr inż. Kamil Kirijski	WAW/0092/OWOK/10	